



ARIENS®



ZERO-TURN MÄHER 2025 **DE**

[WWW.ARIENS.EU](http://WWW.ARIENS.EU)





18

### ARROW SERIE **ARROW E**

"Draufsteh"-Mäher liegen voll im Trend. Sie sind komfortabel und schnell, dabei aber besonders kompakt, agil und platzsparend. Ihr Rücken und Ihre Muskulatur werden Ihnen die aufrechte Arbeitsposition danken.



28

### ZENITH **E**

Batterien in einen Mäher einzubauen ist eine Sache. Dabei die Leistung, Haltbarkeit und Zuverlässigkeit eines bewährten Profi Benzin-Modells zu erreichen ist eine andere. Unsere Modelle mit dem FusionCore Wechsel Akku System erfüllen diesen Anspruch. Testen Sie es selbst!



34

### ZENITH SERIE

All unsere Erfahrung in einer Maschine für den täglichen, professionellen und kommunalen Einsatz. Das Maximum an Leistung, Haltbarkeit und Komfort. Darauf können Sie sich verlassen. Jeden Tag.



38

### APEX SERIE

Gemacht für Dienstleister die häufig mähen. Top Komponenten bei Motor, Antrieb und Mähdeck in Verbindung mit einem hervorragenden Preis-Leistungsverhältnis machen ihn zu unserem Best-Seller, seit Jahren.



42

### IKON SERIE

Der neue IKON ist gemacht für Gärten aller Größen. Privatanwender wie Hausmeisterdienste beeindruckt er mit seinem Komfort, seinem Schnittbild und seiner Qualität.



46

### EDGE SERIE

Nutzen Sie die Vorteile eines Zero-Turn Mähers in Ihrem Garten. Mähen Sie wendiger und komfortabler als mit jedem Rasentraktor und haben Sie Spaß dabei. Gemacht für kleine bis mittlere Gärten mit engen Passagen.



## INHALT

MEET THE FAMILY	4
WARUM EIN ZERO-TURN MÄHER?	6
ARIENS FUSIONCORE	12
ÜBERSICHT ARIENS ZERO-TURN MÄHER	16

<b>STAND-ON ZERO-TURN MÄHER</b>	18
ARROW E SERIE	20
ARROW SERIE	24

<b>AUFSITZ ZERO-TURN MÄHER</b>	28
ZENITH E SERIE	30
ZENITH SERIE	34
APEX SERIE	38
IKON SERIE	42
EDGE SERIE	46

<b>ZUBEHÖR</b>	
ÜBERSICHT	50
ZENITH E	51
ZERO-TURN	52

<b>TECHNISCHE DATEN</b>	
ZENITH E	54
ARROW E	55
ZENITH	56
ARROW	57
APEX	58
IKON XD	59
EDGE	59



# ZWEI STARKE MARKEN UNTER EINEM DACH

Mehr Infos zu ARIENS|CO unter [www.ariensco.com](http://www.ariensco.com)

ARIENS|CO ist ein familiengeführtes Mehrmarkenunternehmen in 4. Generation. Die amerikanische Dachmarke ARIENS|CO bietet in Europa mit den beiden Produktmarken AS-Motor und Ariens ein umfangreiche Produktpalette, beginnend beim handgeführten Mäher über Zero-Turn Mäher bis hin zum ferngesteuerten Hochgrasmäher.

## MARKTFÜHRER IM BEREICH HOCHGRAS

Am deutschen Produktionsstandort in Bühlertann entwickeln und produzieren wir mit der Marke AS-Motor Speziallösungen für die Garten- und Landschaftspflege. Die Geräte sind für extreme Anforderungen gemacht – vor allem für hohes Gras, an steilen Hängen oder in unwegsamem Gelände bieten die Geräte von AS-Motor immer die richtige Lösung.

Weitere Infos unter [www.as-motor.de](http://www.as-motor.de)



## PROFI IN DER RASENPFLEGE UND IM WINTERDIENST

Am Produktionsstandort in Brillion USA entstehen die Produkte unserer Marke Ariens. Als eine der führenden Marken in diesem Segment bietet Ariens für Profi-Anwender sowie private Kunden die beste Lösung und das breiteste Sortiment im Bereich Schneeräumen und Rasenpflege. Vor allem zweistufige Schneefräsen und Nullwendekreismäher gehören zum Portfolio der Marke.

Weitere Infos unter [www.ariens.eu/de](http://www.ariens.eu/de)







GUTE FRAGE...

# WARUM EIN ZERO-TURN MÄHER?

Der klassische Rasentraktor mit Lenkrad wurde in den letzten Jahren, besonders in den USA, von Zero-Turn (Nullwendekreis-Mähern) verdrängt. In privaten Gärten ebenso wie bei Profi-Anwendern. Seit einigen Jahren spiegelt sich dieser Trend auch in Europa wieder. Immer häufiger wissen Anwender die Vorteile eines Zero-Turner Mähers zu nutzen.



# DIE VORTEILE



## SCHNELLER MÄHEN:

- Wenden auf der Stelle spart Zeit
- Nahtloses Anknüpfen an die letzte Bahn spart Zeit
- Weniger Nacharbeit - präzises Umfahren von Hindernissen
- Effizienteres Mähen spart Zeit, Kraftstoff und reduziert CO<sub>2</sub>



## MEHR KOMFORT:

- Größere Beinfreiheit
- Bequeme, einstellbare Komfortsitze
- Leichtgängige Bedienelemente



## LANGE LEBENSDAUER:

- Hochwertige Rahmen und Mähwerke aus Stahl
- Robuste Hydrostat-Getriebe
- Premium Motoren



## MEHR SPASS UND FREUDE:

- Spaß beim Mähen – durch die Kombination aus Schnelligkeit, Wendigkeit und Komfort
- Gewinnen Sie mehr Zeit für andere Tätigkeiten
- Kein anstrengendes und nerviges Entsorgen von Schnittgut

## WIEVIEL SCHNELLER IST EIN ZERO TURN MÄHER ALS EIN RASENTRAKTOR?

PRAXISVERSUCH	HAND-RASENMÄHER MIT ANTRIEB, 55 CM	RASENTRAKTOR 106 CM	ZERO-TURN, 106 CM
Mähzeit in min.	201	90	55
Davon Nacharbeiten in min.	0	20	15

Praxisbeispiel mit Seitenauswurfmähern von "todaysmower.com":  
ca. 4.000 m<sup>2</sup>, flaches Gelände, Zierrasen, 40 Bäume, einige sonstige Hindernisse.

**Der Zero-Turn Mäher mit gleicher Mähbreite IST 40% SCHNELLER als ein Rasentraktor!**

## WARUM IST EIN ZERO-TURN SO SCHNELL?

**Gewinnen Sie mehr Zeit für andere Dinge.** Im Gegensatz zu klassischen Rasentraktoren mit Lenkrad werden Zero-Turn Mäher über zwei, unabhängig voneinander arbeitenden Radmotoren an den Hinterrädern angetrieben. Mit zwei Lenkhebeln werden die Antriebsräder einzeln, individuell gesteuert.

**Die Antriebsräder können sich somit in die gleiche oder unterschiedliche Richtung bewegen.** In der Praxis bedeutet dies, dass Sie in einem Zug wenden können, ohne Vorwärts- / Rückwärts zu Rangieren. Dadurch bleibt auch weniger ungemähtes Gras im Wendebereich zurück. Hindernisse können präzise und in einem Zug "umzirkelt" werden.

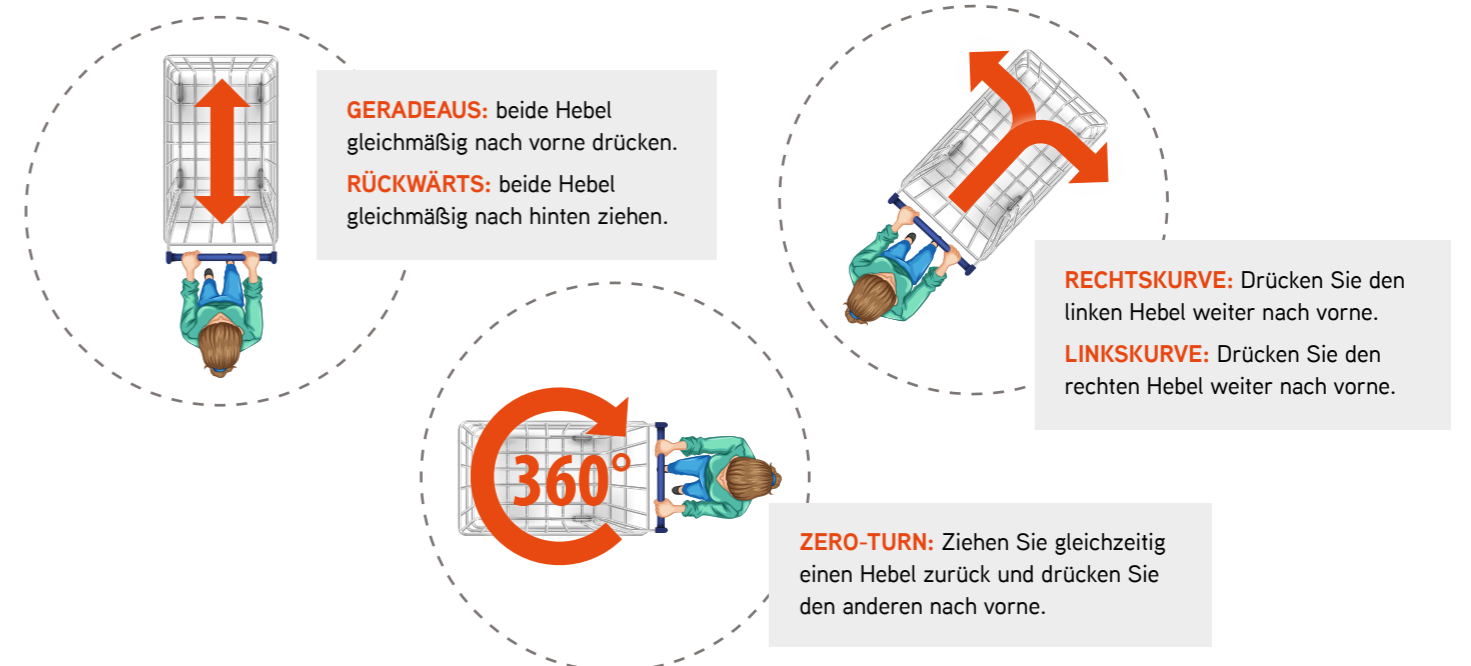
**Seine Präzision verringert lästiges „Ausputzen“ am Ende erheblich.** Durch ihren niedrigen Schwerpunkt und großvolumige, geschweißte Mähdecks, erreichen Zero-Turn Mäher höhere Mähgeschwindigkeiten als Rasentraktoren. Für Anwender, die zu einem Zero-Turn gewechselt haben, hat der konventionelle Rasentraktor mit Lenkrad auf Dauer ausgedient.

## KANN JEDER EINEN ZERO-TURN FAHREN?

**Zero-Turn fahren ist ganz einfach.**

Am Anfang braucht es nur kurz etwas Übung. **Der Einkaufswagen-Vergleich hilft dabei am einfachsten:**

Je nach Fahrmanöver bewegen Sie die Fahrhebel folgendermaßen:





## SCHÖNER RASEN OHNE ZU FANGEN

**Ariens Zero-Turn Mäher mähen alle ohne Fangsack.** Das hat einen einfachen, aber wesentlichen Grund. Mit einem Fangsack ist der größte Vorteil eines Zero-Turn Mähers zunichte gemacht – seine Schnelligkeit. Ein Fangsack ist aber gar nicht notwendig, um Rasen gut aussehen zu lassen. Je nach Einsatzgebiet entscheiden Sie über die Art Ihres Mähverfahrens. Wählen Sie zwischen Seitenauswurf, Seitenauswurf mit Mulchkit oder Heckauswurf. Sauberer Schnitt ist immer inklusive.

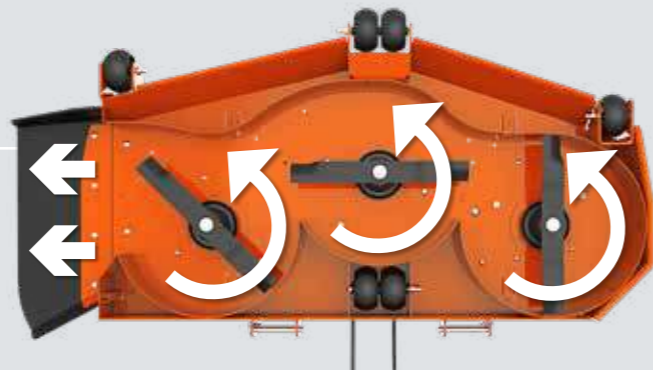
## WELCHES MÄHDECK IST DAS RICHTIGE FÜR MICH?

Grundsätzlich sind alle Ariens Zero-Turn Mäher mit einem Seitenauswurf-Mähdeck erhältlich, in das ein optionales Mulchkit eingebaut werden kann. Für die Modelle ZENITH E, ZENITH, APEX und ARROW E sind zusätzlich auch Heckauswurf-Mähdecks ohne Mulchkit-Option erhältlich.

### SEITENAUSWURF:

**Ein Seitenauswurf-Mähdeck gibt Ihnen Flexibilität, da ein optionales Mulchkit eingebaut werden kann.**

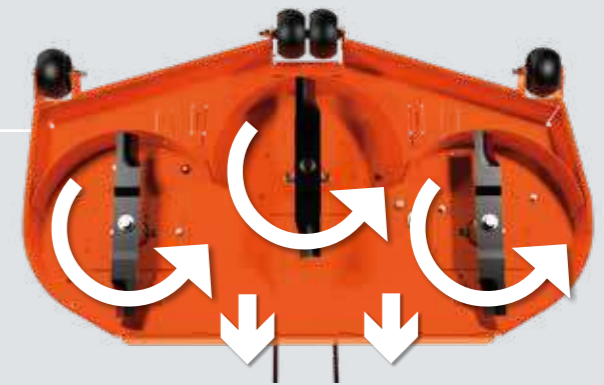
- Sehr starker Luftstrom schneidet auch dünnen und umgedrückten Rasen perfekt
- Verteilt das Schnittgut großflächig
- Sehr gutes optisches Resultat
- Kommt mit überwachsenem Rasen sehr gut zurecht, ohne zu verstopfen
- Erlaubt höchste Mähgeschwindigkeit
- Mähgut wird zur Seite ausgeworfen
- In alle Seitenauswurf Mähdecks kann ein Mulchkit eingebaut werden. Dieses verschließt dann den Seitenauswurf und der Deflektor kann demontiert werden
- Das Seitenauswurf-Mähdeck ist das energieeffizienteste und ermöglicht die beste Reichweite bei Batteriemähern



### HECKAUSWURF:

**Ein Heckauswurf-Mähdeck ist ein robustes Mähdeck für jeden Tag.**

- Starker Luftstrom schneidet auch dünnen und umgedrückten Rasen
- Verteilt das Schnittgut zwischen den Rädern
- Sehr gutes optisches Resultat bei mittlerem Grasanfall
- Kommt mit überwachsenem Rasen sehr gut zurecht, ohne zu verstopfen
- Erlaubt hohe bis höchste Mähgeschwindigkeit
- Mähgut wird nach hinten ausgeworfen. Mähgut wird nicht auf Wege, Beete oder an Wände geworfen
- Vorteilhaft beim Überfahren von Randsteinen

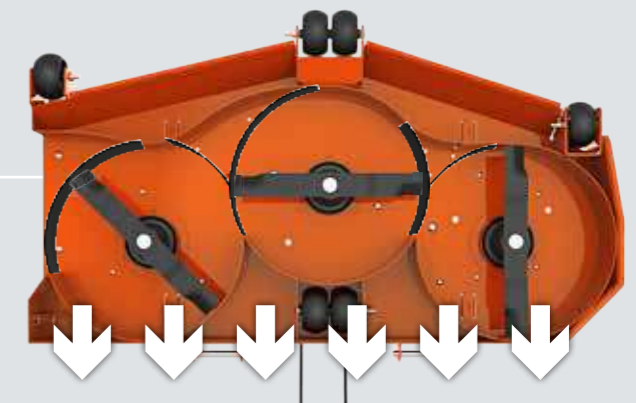


- Umlaufender Kantenschutz des Mähdecks
- Kein seitlicher Auswurf-Deflektor
- An Hindernisse kann auf beiden Seiten randnah gemäht werden
- In Heckauswurf-Mähdecks kann kein Mulchkit eingebaut werden.
- Das Heckauswurf-Mähdeck ist sehr energieeffizient und ermöglicht eine sehr gute Reichweite bei Batteriemähern

### MULCHKIT:

**Ein Mulchkit bietet ein sehr gleichmäßiges Schnittbild bei niedrigem bis mittelhohem Rasen. Es kann optional in alle Seitenauswurf-Mähdecks eingebaut werden.**

- Mit eingebautem Mulchkit wird das Schnittgut länger im Mähdeck gehalten
- Die speziellen Mulchmesser (im Lieferumfang des Mulchkits enthalten) verfügen über zwei Schnittkanten in unterschiedlichen Höhen
- Das Schnittgut wird feiner zerkleinert und auf der vollen Mähbreite, gleichmäßig nach hinten, in den Rasen, verteilt
- Ein optisch sehr ansprechendes Schnittbild wird erzeugt
- Bei überwachsenem, höherem Rasen muss langsamer gefahren werden
- Bei Nutzung des Mulchkits kann der Auswurf-Deflektor abgenommen werden, was die Maschine schmaler macht
- An Hindernisse heran kann dann auf beiden Seiten randnah gemäht werden



- Bei dichterem Rasen ist die Nutzung eines Mulchkits energieintensiv. Die Reichweite eines Batteriemähers kann sich dadurch verringern
- Der Ein- und Ausbau des Mulchkits erfolgt beim Fachhändler

#### VORTEILE DES MULCHKITS:

**Schnittgut verschwindet fast unsichtbar im Rasen**

**Schützt Rasen vor Austrocknung  
Hält eingebrachten Dünger im Rasen**

**Verringert den Bedarf an Dünger um 30%**



# PROFESSIONELLE AKKU ZERO-TURN MÄHER

**LEISTUNGSFÄHIG WIE EIN BENZINER -  
ABER LEISER UND EMISSIONSÄRMER**

Der ZENITH E und ARROW E sind vollprofessionelle, akkubetriebene Nullwender, die speziell für professionelle Anwender entwickelt wurden. Ihre Kraft kommt aus dem Ariens FusionCore-Akkusystem, mit dem Sie den ganzen Tag lang mähen können\*. Sie müssen nicht mehr stoppen, wenn Akkus leer sind, sondern tauschen einfach in Sekundenschnelle die Akkus aus und setzen die Arbeit fort. Ariens FusionCore ist aktuell das einzige, professionelle Wechsel-Akku System am Markt.

Für den professionellen Anwender bringt die Arbeit in städtischen, besiedelten Gebieten besondere Anforderungen mit sich, die mit herkömmlichen Verbrenner-Maschinen nur noch schwer zu bewältigen sind. Die Sensibilität des Kunden gegenüber übermäßigem Lärm und Kohlendioxid Emissionen kann den Einsatz von Benzin- oder Dieselmotormähern in der Nähe von Schulen, Büros, Krankenhäusern und innerstädtischen Parks einschränken.

Die Ariens FusionCore Mäher sind die ersten vollprofessionellen, akkubetriebenen Zero-Turn Mäher, die diese Probleme überwinden, ohne Kompromisse bei der Leistung oder Produktivität. Basierend auf der meistverkauften ZENITH-Plattform, bietet der ZENITH E die gleichen, herausragenden Eigenschaften, jedoch mit der fortschrittlichsten Akku-Technologie. Seit über drei Jahren macht es ihn zum Branchenführer bei Nullwendemähern mit Wechsel-Akkus.

\* Je nach Nutzungszeiten und Schnittgutanteil

POWERED BY  
FUSIONCORE

Eine Eigenentwicklung der Firma Ariens. Bietet in allen Komponenten eine überdurchschnittliche Leistungsfähigkeit.

QUICKSWAP  
INTERCHANGEABLE POWER SYSTEM

Das einzige Wechsel-Akku System am Markt erlaubt es Ihnen Non-Stopp zu mähen. Die Akkus sind in Sekundenschnelle wechselbar und kompatibel nutzbar auf dem Ariens ARROW E, ZENITH E und dem neuen Hochgrasmäher AS 920 E-Sherpa 2WD von **AS MOTOR**



Maximale Reichweite mit einer Akkuladung:  
6 Fußballfelder in 4,5 Stunden.

(ZENITH E, 52" Seitenauswurf, ECO-Mode)  
Reichweite variiert je nach Mähdeck, Fahrstil, Hindernissen, Temperatur und Schnittgutanteil.



Eine Berechnung der Universität Hohenheim hat bestätigt, daß der ZENITH E im Vergleich zum Verbrennermodell ZENITH bereits ab ca. 110 Stunden/Jahr wirtschaftlicher arbeitet.

Mehr Infos:  
[www.ariens.eu](http://www.ariens.eu)

3 YEAR  
BATTERY  
WARRANTY

Auch nach 1000 vollen Ladezyklen ist der FusionCore-Akku noch leistungsfähig.



# FUSIONCORE™ TECHNOLOGY

Mit der Entscheidung professionelle Batterie Zero-Turn Mäher zu entwickeln, standen für Ariens von Anfang an unverhandelbare Zielsetzungen fest:

- Gleich gutes Schnittbild wie ein Benzin-Modell
- Ruckfreier und kraftvoller Antrieb wie mit Hydrostaten
- Gleiche Lebensdauer und gleiche Garantie, wie ein Modell mit Verbrennungsmotor

Die Gesamtheit der FusionCore Komponenten macht den Unterschied zu anderen Systemen am Markt aus. Das FusionCore System ist exklusiv den Ariens Geräten vorbehalten und nicht für andere Hersteller nutzbar.

## AKKU-KAPAZITÄT:

4 einzelne 56V Akku-Packs à 4 kWh =  
16 kWh Gesamtkapazität.

**3** YEAR  
BATTERY  
WARRANTY



**AS**  
MOTOR



**QUICK SWAP**  
INTERCHANGEABLE POWER SYSTEM

## WECHSEL-AKKUS

Leere Akkus in Sekundenschnelle wechseln. Mit nur zwei Akkus mähen und mit nur einem fahren. Die Akkus sind zwischen ZENITH E, ARROW E und dem neuen Hochgrasmäher AS 920 E-Sherpa 2WD von AS-Motor kompatibel.

## LADE-SYSTEM:

Normal- (Serie) oder Schnellladen (Option)  
On-Board in der Maschine oder extern,  
in der mobilen Ladestation.  
Ladezeit 0-100%: Normal: 11,5 h,  
Schnell: 5,3 h.



## STÄRKSTER ELEKTRO-RADANTRIEB:

Kombination aus einem extra großen Elektromotor mit einem mechanischen Reduktionsgetriebe für ruckfreies Anfahren und zur Vermeidung von Überhitzung.  
Max. Leistung 5,0 kW pro Rad.

POWERED BY  
**FUSIONCORE**



## ELEKTRO-SPINDELMOTOREN:

Drei bürstenlose Hochleistungs-Messer-Motoren.  
Motorschutz durch integrierte Rutschkupplung.  
Auswechselbare Messerwelle und untere Lagerung.  
Max. Leistung 3,5 kW pro Messer. Genug Leistung um auch überwachsenen Rasen zu mähen.

## LED-INTERFACE:

Farbige LED-Anzeige für Information, Diagnose und Service. Zwei USB-Ladebuchsen.





**ERFAHRUNG  
MACHT DEN UNTERSCHIED**

# WIR KÖNNEN ZERO-TURN

Seit dem Jahr 2005 haben Zero-Turn Mäher den Rasentraktor Markt in den USA erobert. Aktuell wiederholt sich dieser Trend auch in Europa. Ariens ist einer der größten Zero-Turn Hersteller am Markt. Hundertausende Kunden auf der ganzen Welt vertrauen unserer Qualität. Nutzen Sie unsere Erfahrung auf Ihrem Rasen. Das passende Modell für Sie ist garantiert dabei.



## ARROW E

Seite 20

**ANWENDER: PROFI**

Der neue ARROW E ist ein professioneller Batterie „Draufsteh“ Zero-Turn Mäher für den täglichen Einsatz. Seine elektrischen Komponenten sind identisch zum ZENITH E. Als Stand-On Mäher ist er aber kompakter, übersichtlicher und noch wendiger. Eine ergonomische und bequeme Arbeitshaltung schont den Fahrer.



## ARROW

Seite 24

**ANWENDER: PROFI**

Der neue ARROW ist ein „Draufsteh“ Zero-Turn Mäher für den täglichen Einsatz. Seine Komponenten sind allesamt professionell, vom Hydrostat über den Motor bis hin zum 4,5 mm starken Mähdeck. Mit seiner Bauform und den Mähbreiten von 81 bzw. 91 cm ist er der wendigste aller Zero-Turn Mäher. Die richtige Wahl, wenn es zwischen Hindernissen, Beeten und auf dem Anhänger eng zu geht.



## ZENITH E

Seite 30

**ANWENDER: PROFI**

Der ZENITH E ist ein professioneller Batterie Zero-Turn Mäher für den täglichen Einsatz. Seine vier Hochleistungs Wechsel-Akkus bringen volle Leistung, hohe Reichweite und können bei Bedarf in Sekundenschnelle gewechselt werden. Wählen sie aus 9 möglichen Mähdeck-Konfigurationen die passende für Sie.



## ZENITH

Seite 34

**ANWENDER: PROFI**

Der ZENITH ist das Aushängeschild von Ariens, seit Jahren. In ihm steckt unsere ganze Erfahrung. Stark und langlebig, ausgestattet mit Premium Komponenten und einem unvergleichlichen Federungskomfort. Er bietet alles, was ein echter „Vielmäher“ benötigt. Gespart haben wir bei ihm nur an einem: An unnützen Gimmicks.



## APEX

Seite 38

**ANWENDER: PROFI**

Der APEX ist der Bestseller von Ariens. Dienstleister wie Privatanwender, mit großen Flächen, setzen auf seine hohe Leistung, seinen Komfort und seine robusten Profi Komponenten. Seine Preis-Leistung im Profi-Segment ist unerreicht. Mit dieser Maschine liegen Sie niemals falsch. Versprochen. Wählen Sie aus 6 Mähdeck-Konfigurationen die passende für Sie.



## NEU! IKON

Seite 42

**ANWENDER:  
SEMI-PRO/PRIVAT**

Der neue IKON setzt Maßstäbe in der Klasse für Privatanwender und kleinere Dienstleister. Seine Mähgeschwindigkeit ist beeindruckend und verwandelt nerviges Rasenmähen in Spaß. Er bietet außergewöhnlichen Komfort und ist grundsolide konstruiert. Wir halten ihn aktuell für den besten Mäher seiner Klasse. Garantiert.



## EDGE

Seite 46

**ANWENDER: PRIVAT**

Der EDGE ist gemacht für kleinere bis mittlere Gärten. Mit seinen Mähbreiten von 86 bzw. 107 cm kann es dabei auch einmal enger zugehen. Mit seiner Wendigkeit und seinem Komfort erreichen Sie ein neues Niveau an Spaß beim Mähen. Ein robuster Rahmen, ein wartungsfreier Radantrieb und ein starker Motor werden Ihnen über Jahre hinweg zuverlässig dienen.

**5 YEAR\*** NO HOUR LIMIT WARRANTY  
OR  
1500 HOURS FOR FIRST TWO YEARS

**5 YEAR\*** NO HOUR LIMIT WARRANTY  
OR  
1000 HOURS FOR FIRST TWO YEARS

**5 YEAR\*** NO HOUR LIMIT WARRANTY  
OR  
1500 HOURS FOR FIRST TWO YEARS

**4 YEAR\*** WARRANTY  
OR  
750 HOURS

**4 YEAR\*** WARRANTY  
OR  
500 HOURS

**3 YEAR\*** WARRANTY  
OR  
300 HOURS

**2 YEAR\*** WARRANTY  
OR  
150 HOURS

\* Es gelten die aktuellen Garantiebestimmungen der AriensCo GmbH.



PROFIS STEHEN DRAUF

# STAND-ON ZERO-TURN MÄHER



**NEU:** KOMFORT UND GESCHWINDIGKEIT  
EINES ZERO-TURN MÄHERS **PLUS**

- + KOMPaktere Abmessungen**  
Besonders kurze und niedrige Bauform. Mit 81 oder 91 cm Schnittbreite, ideal für kleine, mittlere und verwinkelte Flächen. Spart Platz und Gewicht beim Transport.
- + Agileres Fahrverhalten**  
Enges und schnelles Umfahren von Hindernissen durch niedrigen Schwerpunkt und geringe Höhe. Hangtauglich bis 20°.
- + Ergonomische Arbeitsposition**  
Aufrechte Fahrposition auf gefedertem Trittbrett. Rücken-schonend und weniger ermüdend. Angenehmes Sicherheitsgefühl für den Fahrer.
- + Praktischeres Handling**  
Einfaches und schnelles Auf- und Absteigen. Sammeln von Unrat aus dem Stand. Beiseiteräumen von Hindernissen. Führen der Maschine mit hochgeklapptem Trittbrett in engen, niedrigen und steilen Situationen.
- + Bessere Übersicht**  
Mähdeck im vollen Sichtfeld des Fahrers. Präzises Fahren entlang von Kanten. Reduziert lästige Nacharbeiten und verringert Schäden durch Anstoßen.



# ARROW SERIE



POWERED BY  
**FUSIONCORE**

 **QUICK SWAP**  
INTERCHANGEABLE POWER SYSTEM



## EIN NEUES LEVEL AN WENDIGKEIT UND ERGONOMIE - VOLL-ELEKTRISCH

Zwei aktuelle Trends finden zueinander. Die steigende Nachfrage nach professionellen Akku-Mähern und das unkomplizierte Handling eines „Draufsteh“ Stand-On Mähers. Keine Experimente! Der neue ARROW E nutzt das bewährte Ariens FusionCore Wechsel-Akku System und ist kompatibel mit allen ZENITH E Modellen.

**3** YEAR  
BATTERY  
WARRANTY

**5** YEAR  
OR  
1500 HOURS  
WARRANTY | NO  
HOUR  
LIMIT  
FOR FIRST  
TWO YEARS

## MODELLÜBERSICHT

	ARROW E 48	ARROW E 48 R	ARROW E 52	ARROW E 52 R
MODELL	998301	998304	998302	998305
AKKU TYP	56V Li-Ion FusionCore Wechselakku 4x 4 kWh	56V Li-Ion FusionCore Wechselakku 4x 4 kWh	56V Li-Ion FusionCore Wechselakku 4x 4 kWh	56V Li-Ion FusionCore Wechselakku 4x 4 kWh
SCHNITTBREITE	122 cm (48")	122 cm (48")	132 cm (52")	132 cm (52")
MÄHDECK TYP	Seitenauswurf	Heckauswurf	Seitenauswurf	Heckauswurf
MULCHKIT (OPTIONAL)	Ja	Nein	Ja	Nein
MAX. GESCHWINDIGKEIT (VORWÄRTS/RÜCKWÄRTS)	17,7 km/h 8,8 km/h	17,7 km/h 8,8 km/h	17,7 km/h 8,8 km/h	17,7 km/h 8,8 km/h



Zubehör und Technische Daten: Seite 54



# FEATURES & BENEFITS

## ARROW E AKKU STAND-ON



### FUSSUNTERSTÜTZTE MÄHDECKVERSTELLUNG

Qualität hat sein Gewicht. Das massive Mähdeck des ARROW E ist aus 4,5 mm starkem Stahlblech geschweißt. Die Höhenverstellung des Decks erfolgt leichtgängig über ein kombiniertes System aus Fußpedal und Handhebel.



### BÜRSTENLOSE SPINDELMOTOREN MIT RUTSCHKUPPLUNG

Die Hochleistungs-Spindelmotoren der Messer sind mit einer Rutschkupplung ausgestattet. Im Falle einer Kollision mit einem Fremdkörper erlaubt sie es dem Messer „durchzurutschen“ und den Motor somit vor Beschädigungen zu schützen. Im Fall der Fälle sind die Messerwellen und unteren Lager austauschbar.



### LED-DISPLAY / INTERFACE

Das farbige LED-Display hält Sie ständig auf dem Laufenden. Ladezustände aller Batterien. Betriebsmodi. Betriebsstundenzähler. Systemdiagnose. Störungsmeldungen. Zur Diagnose ist kein externes Gerät notwendig.



### INTUITIVE STEUERELEMENTE

Alle Funktionen der Maschine befinden sich im Blickfeld und in Griffnähe des Fahrers. Die maximale Fahrgeschwindigkeit kann über einen Schnellmechanismus mit Magnetstecker begrenzt werden. Elektrische Feststellbremse und zwei Fahrgeschwindigkeitsstufen.



### ECO-MODE - VERSCHWENDEN SIE KEINE ENERGIE

Der ARROW E verfügt über einen ECO-Mode Schalter. Bei wenig Schnittgutanteil oder bei langsamerer Fahrgeschwindigkeit wird nicht die höchste Messergeschwindigkeit benötigt. Nutzen Sie in diesem Fall den ECO-Modus um die Messerdrehzahl zu reduzieren.

### KLAPPBARE FAHRERPLATTFORM

Die gefederte Fahrerplattform kann zum Transport nach oben geklappt werden. Ebenso aber auch beim Arbeiten unter tiefhängenden Ästen hindurch oder beim Fahren an Hängen bis zu 20°. Im Handumdrehen wird der ARROW E somit zum handgeführten „walk-behind“ Mäher.

Übrigens: Kein Federungssystem der Welt ist so gut wie menschliche Beine. Das ist ein großer Vorteil von Stand-On Mähern für die Gesundheit des Fahrers.



### AKKU-WECHSELSYSTEM QUICKSWAP

Der ARROW E verwendet die gleichen vier 56V Akku-Packs wie der ZENITH E. Auch mit nur zwei Akkus kann bei voller Leistung gemäht werden. Zum Transport der Maschine reicht selbst ein einzelner Akku. Schnellladen der vier Akkus von 0-100% in nur 5:20 Stunden.





# ARROW SERIE



Powered by  
**Kawasaki**

**5** YEAR  
OR  
**1000 HOURS**  
WARRANTY



## ACCESS ALL AREAS - ZUGANG ZU ALLEN BEREICHEN

Der ARROW bietet die Vorteile eines Nullwendekreismähers, jedoch mit den kompakten Abmessungen eines großen handgeführten Mähers und einer nahezu perfekten Sicht auf die zu mähende Fläche und das Mähdeck. Der ARROW vereint das Beste aus beiden Welten und kann sowohl größere Rasenflächen mähen als auch enge Passagen, zwischen Beeten und in verwinkelten Ecken. Wie der Name schon sagt, bietet der ARROW sowohl Geschwindigkeit als auch Präzision. Im täglichen Einsatz werden Sie das unkomplizierte Auf- und Absteigen und seinen geringen Platzbedarf auf dem Anhänger zu schätzen wissen.

## MODELLÜBERSICHT

	<b>ARROW 32</b>	<b>ARROW 36</b>
MODELL	994302	994303
MOTOR	Kawasaki® FS600 V-Twin 603 cm <sup>3</sup>	Kawasaki® FS600 V-Twin 603 cm <sup>3</sup>
SCHNITTBREITE	81 cm (32")	91 cm (36")
MÄHDECK TYP	Seitenauswurf	Seitenauswurf
MULCHKIT (OPTIONAL)	Ja	Ja
MAX. GESCHWINDIGKEIT (VORWÄRTS/RÜCKWÄRTS)	12,8 km/h 4,8 km/h	12,8 km/h 4,8 km/h



Zubehör und Technische Daten: Seite 57



# FEATURES & BENEFITS

## ARROW STAND-ON



### ARMATURENBRETT

Der Fahrer hat alles im Blick und im Griff. Gas, Choke, Tankanzeige, Fahrhebel, Schnitthöhenverstellung und Parkbremse. Über einen verstellbaren Bügel kann die Geschwindigkeit je nach Einsatzbereich limitiert werden.



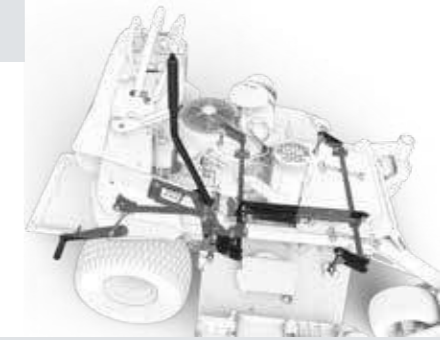
### NIEDRIGER SCHWERPUNKT

Der ARROW ist hangtauglich bis zu 20° Steigung. Die stehende Arbeitsposition vermittelt dem Fahrer direkte Kontrolle über die Maschine. In besonders engen Situationen kann die Maschine, mit hochgeklappter Plattform, von Hand geführt werden.



### HEAVY-DUTY MÄHDECK

An jedem Mäher ist das Mähdeck das am meisten belastete Teil, besonders bei täglichem, gewerblichem Einsatz. Der ARROW ist dafür gemacht. Sein Mähdeck ist aus 4,5 mm dickem, verschweißtem Stahlblech. Die hochstabilen Messerträger bestehen aus geschmiedetem Aluminium und bieten eine höhere Festigkeit als vergleichbare Gußteile. Eine fußunterstützte Höhenverstellung erleichtert die Bedienung.



### AUS DEM STAND HERAUS BEQUEM

Die aufrechte Arbeitsposition schont Rücken und Halsmuskulatur. Die Beine des Fahrers und die gefederte Plattform schlucken alle harten Stöße. Auf- und Absteigen ist einfach und in Sekundenschnelle möglich. Unter Ästen hindurch duckt sich der Fahrer einfach zur Seite weg. Die Oberschenkel lehnen sich dabei an das bequeme, konturierte Polster.



### VOLLE ÜBERSICHT

Aus der Position des Fahrers kann das gesamte Mähdeck überblickt werden. Das ermöglicht präzises Entlangfahren an Hindernissen ohne Anzustoßen.



### PASST DURCH ENGSTELLEN UND TORE

Das 81 cm (32") als auch das 91 cm (36") Mähdeck erlauben Zugang zu verwinkelten und engen Gärten. Der ARROW ist der kompakteste Zero-Turn Mäher von Ariens. Aufgrund seiner Geschwindigkeit ist er aber auch auf mittelgroßen Flächen sinnvoll einsetzbar.



LEISTUNGSSTARK UND KOMFORTABEL

# AUFSITZ ZERO-TURN MÄHER



Zero-Turn Aufsitzmäher sind nicht nur für große Rasenflächen. Wir bieten die volle Bandbreite. Vom kompakten EDGE für private Gärten bis hin zum legendären ZENITH Profimäher.



# ZENITH SERIE



POWERED BY  
**FUSIONCORE**

**3** YEAR  
BATTERY  
WARRANTY

**5** YEAR  
OR  
1500 HOURS  
WARRANTY NO  
HOUR  
LIMIT  
FOR FIRST  
TWO YEARS



## MODELLÜBERSICHT

	ZENITH E 48	ZENITH E 48R	ZENITH E 52	ZENITH E 52R	ZENITH E 60	ZENITH E 60R
MODELL	997303	997306	997304	997307	997305	997308
AKKU TYP	FusionCore Wechselakku 56V Li-Ion 4x 4 kWh	FusionCore Wechselakku 56V Li-Ion 4x 4 kWh	FusionCore Wechselakku 56V Li-Ion 4x 4 kWh	FusionCore Wechselakku 56V Li-Ion 4x 4 kWh	FusionCore Wechselakku 56V Li-Ion 4x 4 kWh	FusionCore Wechselakku 56V Li-Ion 4x 4 kWh
SCHNITTBREITE	122 cm (48")	122 cm (48")	132 cm (52")	132 cm (52")	152 cm (60")	152 cm (60")
MÄHDECK TYP	Seitenauswurf	Heckauswurf	Seitenauswurf	Heckauswurf	Seitenauswurf	Heckauswurf
MULCHKIT (OPTIONAL)	Ja	Nein	Ja	Nein	Ja	Nein
MAX. GESCHWINDIGKEIT (VORW./RÜCKW.)	17,7 km/h 8,9 km/h	17,7 km/h 8,9 km/h	17,7 km/h 8,9 km/h	17,7 km/h 8,9 km/h	17,7 km/h 8,9 km/h	17,7 km/h 8,9 km/h

Zubehör: Seite 50 f., Technische Daten: Seite 54

## EIN BATTERIEMÄHER OHNE KOMPROMISSE - MIT DER LEISTUNG EINES VERBRENNERS.

Es macht einen Unterschied, ob ein Zero-Turn Spezialist einen Batteriemäher baut oder ob ein Batteriehersteller einen Mäher baut. Der ZENITH E basiert auf dem Rahmen und dem Mähdeck des bewährten ZENITH Benziners. Die elektrischen Komponenten unseres Ariens FusionCore Systems haben wir selbst entwickelt. Nur so können wir sicher sein, dass auch diese Bauteile unseren Ansprüchen an einen echten Profi-Batteriemäher entsprechen. Vergleichen Sie die Leistungsdaten unseres ZENITH E mit anderen und Sie werden die Unterschiede sehen.



**NEU!**

StVZO-Straßenkit optional erhältlich



# FEATURES & BENEFITS

## ZENITH E AKKU ZERO-TURN



### EIN RAHMEN - GEMACHT FÜR LANGE ZEIT

Der Hauptrahmen des ZENITH E besteht aus gebogenen Stahl-Vierkantröhren. Die Biege-Technologie kommt aus dem Automobilbau. Gebogene Rohre haben den Vorteil Lasten dauerhaft zu widerstehen. Das Risiko von reißenenden Schweißnähten wird verringert.



### ECO-MODE - VERSCHWENDEN SIE KEINE ENERGIE

Der ZENITH E verfügt über einen ECO-Mode Schalter. Bei wenig Schnittgutanteil oder bei langsamer Fahrgeschwindigkeit wird nicht die höchste Messergeschwindigkeit benötigt. Nutzen Sie in diesem Fall den ECO-Modus um die Messergeschwindigkeit zu reduzieren.



### DER STÄRKSTE RADANTRIEB

Die FusionCore Radantriebe sind eigentlich überdimensioniert. Das wollten wir aber so. Im Zusammenwirken mit den angeflanschten Reduktionsgetrieben erreichen wir einen seidenweichen Fahrkomfort, ohne Ruckeln und lästiges „Kopfnicken“ beim Anfahren oder Abbremsen. Ebenso wird Überhitzung vorgebeugt. Maximale Leistung: 2x 5,0 kW.



### AM BESTEN LEISE DURCH DEN PARK, OHNE ZU VIBRIEREN

Der ZENITH E 60 R ist mit 94dB (L<sub>wa</sub> nach EN ISO 5395-3) nicht viel lauter als eine Küchenmaschine. Er ist ganze 10dB leiser als sein Kollege mit Verbrennungsmotor. Welch eine Wohltat für den Fahrer und die Passanten. Auch bei den Körperschwingungen bietet er Bestwerte.



## ZENITH E

### REKUPERATION DER ENERGIE BEIM BREMSEN

Kein Kilowatt an Energie verschwenden. Beim Bremsen wird die Bewegungsenergie wieder in elektrische Energie umgewandelt und in die Akku-Packs geleitet.



### MESSER-LEISTUNG IST ENTSCHEIDEND

Dünnen Rasen zu schneiden ist keine Kunst. Dichten und fetten Rasen schon eher. Schnelle Leistungsanpassung der Messermotoren ist notwendig wenn man schnell mäht und vom flachen in dichten Rasen kommt. 3x 3,5 kW Maximalleistung sind auch hier Spitzenwerte.





# ZENITH SERIE



Powered by  
**Kawasaki**

**4** YEAR  
OR  
**750 HOURS**  
WARRANTY



Abbildung zeigt  
StVZO-Straßen-Kit  
(siehe Seite 52)

## MODELLÜBERSICHT

	ZENITH 52	ZENITH 52R	ZENITH 60	ZENITH 60R
MODELL	991320	991321	991322	991323
MOTOR	Kawasaki® FX730V 726 cm³	Kawasaki® FX730V 726 cm³	Kawasaki® FX730V 726 cm³	Kawasaki® FX730V 726 cm³
SCHNITTBREITE	132 cm (52")	132 cm (52")	152 cm (60")	152 cm (60")
MÄHDECK TYP	Seitenauswurf	Heckauswurf	Seitenauswurf	Heckauswurf
MULCHKIT (OPTIONAL)	Ja	Nein	Ja	Nein
VORDERRADFEDERUNG	Serie	Serie	Serie	Serie
MAX. GESCHWINDIGKEIT (VORWÄRTS/RÜCKWÄRTS)	13,7 km/h 6,4 km/h	13,7 km/h 6,4 km/h	13,7 km/h 6,4 km/h	13,7 km/h 6,4 km/h

Zubehör: Seite 50 + 52, Technische Daten: Seite 56

## ALLES, WAS EIN PROFI BRAUCHT

Der Ariens ZENITH wurde für den professionellen, täglichen Einsatz entwickelt und verfügt über ein professionelles Mähdeck aus 3,6 mm Stahlblech. Er ist mit Seiten- oder Heckauswurf erhältlich. Die Vorderrad-Federung und der voll-gefederte Sitz machen ganztägiges Mähen erheblich komfortabler. Der Komfort ist messbar – in höherer Produktivität und weniger Müdigkeit am Abend. Premium Komponenten für lange Lebensdauer sind serienmäßig.



**NEU!**

StVZO-Straßenkit  
optional erhältlich



# FEATURES & BENEFITS

## ZENITH ZERO-TURN

### GEFEDERTE RADGABELN

Unebenheiten und Schläge absorbiert der ZENITH über die serienmäßigen Elastomer-Radgabeln. Dieses simple und robuste System nimmt es mit erheblich teureren Federungssystemen auf, ist aber robuster als diese. Probieren Sie es aus. Ein wichtiges Element für „Vielmäher“.



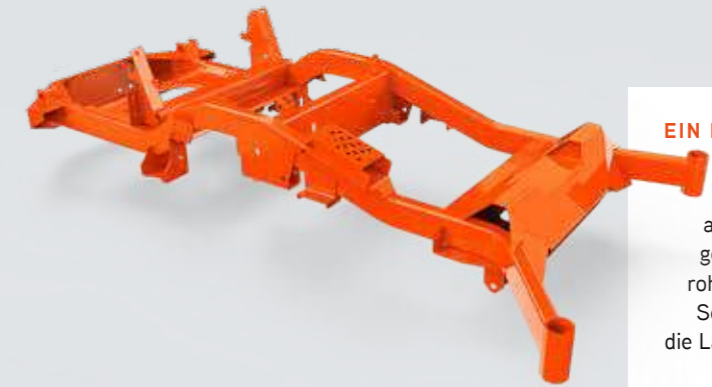
### SITZ MIT MAXIMALEN KOMFORT

Der ZENITH trägt den besten Komfort-Sitz. Er ist mit einer feingängigen, einstellbaren Federung ausgestattet und einer extra hohen, verstellbaren Rückenlehne. Eine dicke Komfortpolsterung, Lordosenstütze und verstellbare Armlehnen passen sich dem Fahrer an.



### ÜBERROLLSCHUTZ ROPS

Zum Schutz des Fahrers an Steigungen ist der ZENITH serienmäßig mit einem ergonomisch geformten Überrollbügel und Gurt ausgestattet. Die Form des Bügels verhindert schmerzhaftes Anschlagen des Ellenbogens an den Bügel.



### EIN RAHMEN – HART IM NEHMEN

Das Rahmendesign aus großformatigen, gebogenen Vierkantrohren und minimalen Schweißnähten trägt die Lasten der Maschine mit beispielloser Festigkeit und Stabilität über Jahre hinweg.

### SCHNITTHÖHENVERSTELLUNG

Ein einfaches und intuitiv zu bedienendes, fußbetätigtes Mähwerk-Hebesystem bietet eine mühelose Einstellung in 15 Schnittpositionen, in 6-mm-Schritten. Die Schnitthöhe wird durch das Umstecken eines Bolzens bestimmt.



### HOCHLEISTUNGS KAWASAKI MOTOR

Der Kawasaki FX730V Motor gilt als einer der Besten seiner Klasse. Mit 726 cm<sup>3</sup> Hubraum bringt er satte Kraft an die Messer und mit seinem Doppel-Zyklonfilter erreicht er eine maximale Lebensdauer.



### KONSTANTE RIEMENSPIANNUNG CBT

Der ZENITH verfügt über ein System (Ariens Constant-Belt-Tension CBT) das die Riemenspannung der beiden Messerriemen immer konstant hält. Es gleicht Abnutzung aus und verhindert stehenbleibende Messer und rutschende Riemen unter hoher Last. Es ermöglicht es weiterhin, die Riemen im Handumdrehen wechseln zu können.

### PROFESSIONELLE MÄHDECKS

Die ZENITH Mähdecks sind an 4 fixen Punkten aufgehängt. Einmal eingestellt behalten sie ihre Parallelität, ohne sich zu verziehen. Eine 13 mm starke Stahlkante schützt die Front und Seiten. Die Messerspindeln sind aus geschmiedetem Aluminium. Diese sind vibrationsfester als Gußteile und laufen bis zu 12°C kühler als Stahlspindeln. Mit einer Tiefe von 14 cm ermöglicht das Mähwerk einen starken Luftstrom für optimalen Schnitt. Wählen Sie zwischen einem Seiten- oder Heckauswurf-Mähdeck (siehe Seite 10 + 11).

### HYDRO-TRANSAXLES

Die zwei integrierten Transaxles des Radantriebs kommen vom Marktführer HydroGear. Das Modell ZT 3200 im ZENITH liefert bis zu 637 Nm Drehmoment. Die Feinfühligkeit und Reaktionsschnelle des Antriebs lassen Sie absolut präzise und ruckfrei arbeiten. Lange Wartungsintervalle halten Sie nicht vom Mähen ab.





# APEX<sup>®</sup> SERIE



Powered by  
**Kawasaki**

**4** YEAR  
OR  
500 HOURS  
WARRANTY



## VIEL MASCHINE FÜR VIELE HEKTAR RASEN

Der Ariens APEX ist der Musterschüler in seiner Geräteklasse. Er ist für Anwender gemacht, die viel zu mähen haben. Egal ob Dienstleister oder Privatanwender mit großen Flächen. Überall wo es darauf ankommt, ist er professionell. Beim Rahmen, beim Motor, bei den Radmotoren und besonders beim Mähdeck. Rahmen und Mähdeck sind übrigens vom großen Bruder ZENITH! Seit Jahren bietet der APEX ein Preis-Leistungsverhältnis der Spitzenklasse. Simple gesagt: „Mehr Maschine für Ihr Geld bekommen Sie nirgends“

## MODELLÜBERSICHT

	APEX 48	APEX 48R	APEX 52	APEX 52R
MODELL	991324	991325	991326	991327
MOTOR	Kawasaki® FR691 V-Twin 726 cm <sup>3</sup>	Kawasaki® FR691 V-Twin 726 cm <sup>3</sup>	Kawasaki® FR691 V-Twin 726 cm <sup>3</sup>	Kawasaki® FR691 V-Twin 726 cm <sup>3</sup>
SCHNITTBREITE	122cm (48")	122cm (48")	132cm (52")	132cm (52")
MÄHDECK TYP	Seitenauswurf	Heckauswurf	Seitenauswurf	Heckauswurf
MULCHKIT (OPTIONAL)	Ja	Nein	Ja	Nein
MAX. GESCHWINDIGKEIT (VORWÄRTS/RÜCKWÄRTS)	12,9 km/h 6,4 km/h	12,9 km/h 6,4 km/h	12,9 km/h 6,4 km/h	12,9 km/h 6,4 km/h



Zubehör: Seite 50 + 52, Technische Daten: Seite 58



# FEATURES & BENEFITS

## APEX ZERO-TURN



**RAHMEN MIT ROHREN AUS EINEM STÜCK**  
Das Rahmendesign aus großformatigen, gebogenen Vierkantröhen und minimalen Schweißnähten trägt die Lasten der Maschine mit beispielloser Festigkeit und Stabilität über Jahre hinweg.

**EINSTELLBARE FAHRHEBEL**  
Die Fahrhebel des APEX sind wie die des ZENITH in alle Richtungen verstellbar. Sie können an jeden Fahrertyp optimal angepasst werden.



**KONSTANTE RIEMENSPIGUNG CBT**  
Der APEX verfügt, wie der ZENITH, über ein System (Constant-Belt-Tension CBT) das die Riemenspannung der beiden Messerriemen immer konstant hält. Es gleicht Abnutzung aus und verhindert stehbleibende Messer und rutschende Riemen unter hoher Last. Es ermöglicht es weiterhin, die Riemen im Handumdrehen wechseln zu können.

**SCHNITTHÖHENVERSTELLUNG**  
Ein einfaches und intuitiv zu bedienendes, fußbetätigtes Mähwerk-Hebesystem bietet eine mühelose Einstellung in 15 Schnitt-positionen, in 6-mm-Schritten. Die Schnitthöhe wird durch das Umstecken eines Bolzens bestimmt.



**KAWASAKI MOTOR**  
Hochwertiger Kawasaki FR691 V-Motor mit 726 cm<sup>3</sup> Hubraum. Verlässliche Power für jeden Tag.



**ERGONOMISCHE LENKHEBEL**  
Durch eine ergonomische Form liegen die neuen Lenkhebel perfekt in der Hand.



**PROFESSIONELLE MÄHDECKS**  
Die APEX Mähdecks sind identisch mit den ZENITH Mähdecks! Sie sind an 4 fixen Punkten aufgehängt. Einmal eingestellt behalten sie ihre Parallelität, ohne sich zu verziehen. Eine 13 mm starke Stahlkante schützt die Front und Seiten.  
Die Messerspindeln sind aus geschmiedetem Aluminium. Diese sind vibrationsfester als Gußteile und laufen bis zu 12°C kühler als Stahlspindeln. Mit einer Tiefe von 14 cm ermöglicht das Mähwerk einen starken Luftstrom für optimalen Schnitt.



**HYDRO-TRANSAXLES**  
Zwei HydroGear ZT 3100 Hydromotoren liefern bis zu 474 Nm Drehmoment. Feinfühlig, Reaktionsschnell, für ruckfreies Arbeiten. Wartungsintervall 400 Stunden, nach dem ersten Ölwechsel.

**KOMFORTSITZ**  
Der APEX ist mit einem dick gepolsterten Sitz mit hoher Rückenlehne ausgestattet. Die Armauflagen sind ebenfalls dick wattiert. Er ist in der Länge und Neigung einstellbar.



# IKON SERIE **NEU!**



**3** YEAR  
OR  
300 HOURS  
WARRANTY



Powered by  
**Kawasaki**

## SCHNELL UND KOMFORTABEL GROSSE GÄRTEN MÄHEN

Der neueste und schnellste Weg Ihren Rasen zu mähen. Egal wie groß Ihr Garten ist. Der neue Ariens IKON setzt Bestmarken bei Schnittbild, Komfort und Ausstattung. Der neue Ariens IKON lässt sich schwer kategorisieren. Er lässt die Grenze zwischen einem Mäher für Privatanwender und einem Profi-Mäher verschmelzen. Seine Einzigartigkeit besteht aus der Summe seiner durchdachten Details. Entdecken Sie ihn – für sich!



## MODELLÜBERSICHT

	<b>IKON 42</b>	<b>IKON 52</b>
MODELL	918300	918301
MOTOR	Kawasaki® FR651 726 cm <sup>3</sup>	Kawasaki® FR691 726 cm <sup>3</sup>
SCHNITTBREITE	107 cm (42")	132 cm (52")
MÄHDECK TYP	Seitenauswurf	Seitenauswurf
MULCHKIT (OPTIONAL)	Ja	Ja
MAX. GESCHWINDIGKEIT (VORWÄRTS/RÜCKWÄRTS)	11,2 km/h 4,8 km/h	11,2 km/h 4,8 km/h



Zubehör: Seite 50 + 52, Technische Daten: Seite 59



# NEU!

## DER NEUE IKON. GROSSARTIG. DURCH DIE SUMME DER DETAILS.

### STABILITÄT UND HALTBARKEIT

Wie bei der Profiserie ist der IKON Rahmen aus vollverschweißten Vierkantprofilen gefertigt.



### KRAFTRESERVEN UND ZUVERLÄSSIGKEIT

Die Kawasaki® FR Motoren auf dem IKON gelten als Referenz in ihrer Klasse. Sie liefern Kraft im Überfluss, wenn sie gebraucht wird.



### SORGENFREIER RADANTRIEB

Die zwei getrennten hydrostatischen EZT® 2200 Radmotoren von HYDRO-GEAR® sind servicefrei und garantieren ruckelfreies Anfahren.



### HAUPTSACHE SAUBERER SCHNITT

Das neue Ariens ENVY™ Mähdeck hat es in sich. All unsere Erfahrung haben wir in seine Neukonstruktion gesteckt.

- **Dauerhaltbarkeit:** 2,9 mm Stahlblech, massiver Kantenschutz, vollverschweißst.
- **Konstantes Schnittbild:** 4-Punkt Aufhängung für dauerhafte Fixierung und Parallelität.
- **Robustes Messersystem:** Messerträger aus geschmiedetem Aluminium. Kühlerer Lauf, schlag- und vibrationsfester als Gussspindeln.
- **Optimierter Luftstrom:** Das Ariens ENVY™ Mähdeck verfügt über einen optimierten Luftstrom durch neue Leitbleche und einen verbesserten Auswurf – wesentlich für ein hervorragendes Schnittbild.



- **Drei eingehauste Anti-Skalp Räder:** Die integrierten Abstandsrollen verhindern Beschädigungen am Rasen und der Maschine bei Bodenkontakt.
- **Konstante Riemen Spannung CBT:** Das Ariens Constant-Belt-Tension System (CBT) war bis jetzt nur Profi-Modellen vorbehalten. Es hält die Riemen Spannung konstant, gleicht Abnutzung aus und verhindert stehenbleibende Messer bei hoher Last.

### ALLES FÜR DEN PERFEKTEN RASENSCHNITT.

Der neue Ariens IKON ist mehr als neu. Er ist auch nicht nur anders als sein Vorgänger. Der neue IKON eröffnet eine neue Klasse von Mähern für den privaten und semi-professionellen Nutzer.

### SITZKOMFORT

Eine extra hohe Rückenlehne stützt den Rücken. Die erhöhte Sitzbasis erleichtert das Aufstehen und Hinsetzen. Klappbare Armlehnen entlasten die Schultern. Kunstlederbezug mit dekorativen Ziernähten.



### MÄHWERKSVERSTELLUNG PER PEDAL

Stabilität hat ihr Gewicht. Das solide Mähdeck heben Sie einfach per Fußpedal, im Sitzen, aus. Auf Wunsch auch mit optionaler Federunterstützung.



### ERGONOMISCHE UND EINSTELLBARE FAHRHEBEL

Die neuen Ariens Fahrhebel erlauben eine präzise, werkzeuglose Anpassung der Fahrhebel in alle vier Richtungen.



### EXTRA GROSSE RÄDER

20" große Räder sorgen für hohen Federungskomfort, starke Traktion und geringen Bodendruck. Sie erleichtern auch das Überfahren von Kanten. Empfohlener Druck: 0,6 – 0,75 bar.



### INTEGRIERTE UND INTUITIVE BREMSE

Durch simples Ausklappen der Fahrhebel wird die Feststellbremse aktiviert.



### LADEN UND VERSTAUEN

In der praktischen Ablagebox können Getränke und das Mobiltelefon abgelegt werden. Zwei USB Ladebuchsen sind Serie (USB-A und USB-C).



### SCHNITTHÖHEN EINSTELLUNG

Mit einem magnetischen Bolzen wählen Sie bequem, aus dem Sitzen heraus, eine der 13 Schnitthöhen. 3,8 – 11,4 cm.



### LED-FRONTLICHTER

Integrierte, serienmäßige, superhelle Frontlichter mit 600 Lumen Leuchtkraft weisen den Weg.





# EDGE SERIE



**2** YEAR  
OR  
**150 HOURS**  
WARRANTY



## MODELLÜBERSICHT

	EDGE 34	EDGE 42
MODELL	915338	915339
MOTOR	Ariens 635 cm <sup>3</sup>	Ariens 635 cm <sup>3</sup>
SCHNITTBREITE	86 cm (34")	107 cm (42")
MÄHDECK TYP	Seitenauswurf	Seitenauswurf
MULCHKIT (OPTIONAL)	Ja	Ja
MAX. GESCHWINDIGKEIT (VORWÄRTS/RÜCKWÄRTS)	9,6 km/h 4,8 km/h	9,6 km/h 4,8 km/h

## NUTZEN SIE DIE VORTEILE EINES ZERO-TURNS AUF IHREM RASEN

Zero-Turn Mäher sind nicht nur für große Flächen. Mit seinen kompakten Abmessungen bringt der EDGE Schnelligkeit und Wendigkeit auch in verwinkelte Gärten. In der 86 cm Schnittbreite ist er mit einem gestanzten Mähwerk ausgestattet und in der 107 cm Schnittbreite mit einem geschweißten Mähdeck. Eine robuste 4-Punkt Mähdeckaufhängung und eine Schnitthöhenverstellung über Fußpedal sind Standard. Ein bequemer Sitz mit Rückenausschnitt und gute Beinfreiheit sorgen für Komfort. Sein wartungsfreier Radantrieb verringert Service-Intervalle. Der Motor ist ein starker Ariens 2-Zylinder mit 635 cm<sup>3</sup> Hubraum. Ab jetzt macht Mähen Spaß.

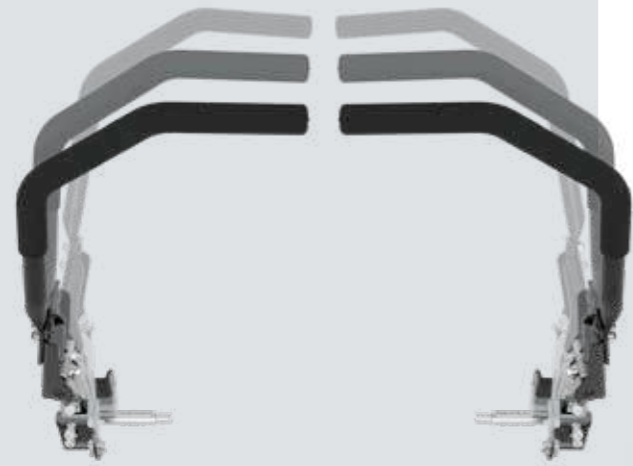


Zubehör: Seite 50 + 52, Technische Daten: Seite 59



# FEATURES & BENEFITS

## EDGE ZERO-TURN



### INTUITIVE STEUERUNG

Zero-Turn fahren kann jeder. Schon nach 20 Minuten wollen Sie die Präzision und Feinfühligkeit nicht mehr missen. Jeder Radmotor kann individuell und unabhängig vom anderen gesteuert werden. Das ermöglicht den 360° Zero-Turn.



Abbildung EDGE 42"



### HYDRO-RADMOTOREN

Zwei HydroGear EZT® Hydromotoren sind wartungsfrei und zuverlässig.

### KOMPAKTE MÄHDECKS

Wählen Sie zwischen den Schnittbreiten 86 cm oder 107 cm. Mulchkit kann optional eingebaut werden. Dann kann auch der Seitenauswurf-Deflektor abgenommen werden und die Gesamtbreite verringert sich. Vorteilhaft bei engen Durchfahrten.



### 4-PUNKT MÄHDECKAUFHÄNGUNG

Auch beim EDGE ist das Mähdeck an vier Punkten befestigt. Dies erhöht die Dauerhaltbarkeit und garantiert einen kantenloses Schnittbild.



### SCHNITTHÖHENVERSTELLUNG

Ein einfaches und intuitiv zu bedienendes, fußbetätigtes Mähwerk-Hebesystem bietet eine mühelose Einstellung in 7 Schnittpositionen



### STARKER MOTOR

Der starke Ariens LC2P76F mit 635 cm<sup>3</sup> Hubraum hat sich über die Jahre einen Namen bei Zuverlässigkeit und Leistung gemacht.

### BEQUEMER SITZ

Der EDGE ist mit einem gepolsterten Sitz mit Rückenausschnitt für bessere Ventilation ausgestattet. Er ist in der Länge einstellbar.





# ZERO-TURN ÜBERSICHT ZUBEHÖR

	ARROW	ARROW E	ZENITH E	ZENITH	APEX	IKON	EDGE
MULCHKITS (NUR FÜR SEITEN-AUSWURF-MÄHDECKS)	32" 79403200	48" 79701800	48" 79701800	-	48" 79105700	42" 71802100	34" 71510800
	36" 79403300	52" 79800100	52" 79701900	52" 79105800	52" 79105800	52" 71802300	42" 71516000
STREIFEN KIT	-	-	60" 79702000 für Modell 997305 60" 79700200 für Modell 997301	60" 79105900	-	-	-
	-	-	79221800 Seitenauswurf Modelle	79206700 Seitenauswurf Modelle	79206700 Seitenauswurf Modelle	71800500	-
ANHÄNGERKUPPLUNG	-	-	-	79202300	79202300	71801300	71502800
SEITENAUSWURF, VERSTELLBAR (NUR FÜR SEITEN-AUSWURF-MÄHDECKS)	-	-	79110000	79110000	79110000	-	-
ÜBERROLLSCHUTZ ROPS MIT GURT	-	-	Serie	Serie	89101100	-	-
KOMFORTSITZ, VOLLGEFEDERT	-	-	Serie	Serie	79108200	-	-
GEFEDERTE RADGABELN KIT	-	-	79703000	Serie	79109000	-	-
LED-LEUCHTEN KIT	-	-	79700400	79106800	79106800	-	-
GUMMI-FUSSMATTE	-	-	-	-	-	71801400	-
TRANSPORTSICHERUNG MÄHDECK	Serie	Serie	Serie	Serie	Serie	71800600	-
MÄHDECK STOSSFÄNGER (SEITLICH)	-	-	-	-	-	71515200	-
FEDERUNTERSTÜTZUNG HÖHENVERSTELLUNG	-	-	Serie	Serie	Serie	71801600	-
ABDECKPLANE	-	-	-	71515200	71515200	71515200	71515200
"TWEELS" RAD KIT, 2 STÜCK, HINTEN	-	-	79702900	79702900	79702900	-	-
STARK PROFILIERTER REIFEN, 2 STÜCK, HINTEN	-	-	-	79108900	79108900	-	-
13" SEMI-PNEUMATISCHE VORDERRÄDER KIT, 2 STÜCK	-	-	79105200	79105200	79105200	-	-
HIGH LIFT BLADE KIT (DIE NUTZUNG DER HIGH-LIFT MESSER VERRINGERT DIE BATTERIEREICHWEITE MERKLICH)	-	-	48" 79702100	Für Seitenauswurf, einzeln über ET erhältlich	Für Seitenauswurf, einzeln über ET erhältlich	-	-
	-	-	48" R 79702700	-	-	-	-
	-	-	52" 79702200	-	-	-	-
	-	-	52" R 79702600	-	-	-	-
MOBILE LADESTATION FUSIONCORE (OHNE BATTERIEN)	-	89700300	89700300	-	-	-	-
	-	G10199003	G10199003	-	-	-	-
WECHSEL-AKKU PACKS, FUSIONCORE, 56V 4 KWH	-	1 Stück: 89700100 2 Stück: 89700102 4 Stück: 89700104	1 Stück: 89700100 2 Stück: 89700102 4 Stück: 89700104	-	-	-	-
SCHNELLADE KIT MIT Y-ADAPTER	-	79701300	79701300	-	-	-	-
STVZO STRASSEN-KIT	-	-	G10199002	G10199001	-	-	-
RUNDUMLEUCHTE LED FÜR STVZO STRASSEN-KIT	-	-	G10199000	G10199000	-	-	-
WARNLEUCHTE KIT	-	-	79700500	-	-	-	-
SCHULTERSTÜTZE FLEXTEND	-	-	-	-	-	-	79102300

# ZENITH E ZUBEHÖR

 <p><b>56V LI-ION FUSIONCORE WECHSEL-AKKUS</b> FusionCore 56V Li-Ion Wechsel-Akkus, 4,0 kWh: - einzeln - 2er Kit - 4er Kit - 2er Kit mit mobiler Ladestation</p>	 <p><b>MOBILE LADESTATION</b> Laden sie bis zu 4 weitere Akkus außerhalb der Maschine und sicherer Transport in der mobilen FUSIONCORE Ladestation. Ladezeit für 4 Akkus 0-100%: 11 Stunden. Auch als Kit mit 2 Wechsel-Akkus erhältlich.</p>
 <p><b>SCHNELLLADEGERÄT</b> Zusätzliches Ladegerät. Lädt die 4 Akkus in der Maschine, bei Koppelung mit dem Standardladegerät, in nur 5,3 Stunden anstatt 11 Stunden.</p>	 <p><b>MULCH KIT</b> Zum Einbau in Seitenauswurf-Mähdecks. Sorgt für ein sauberes Mulchergebnis. Verschleißt den Seitenauswurf. Seitendeflektor kann dann abgenommen werden.</p>
 <p><b>STEUERBARER SEITENAUFWURF</b> Für alle Seitenauswurf Mähdecks. Steuert die Auswurfweite des Schnitrgutes per Handhebel.</p>	 <p><b>STREIFEN KIT</b> Erzeugt einen gestreiften Rasen. Für Modelle mit Seitenauswurf/ Mulchkit.</p>
 <p><b>HIGH LIFT BLADE KIT</b> Vorteilhaft bei dünnem und niedergedrücktem Gras. Erzeugt einen extra starken Luftstrom. Verringert die Akku-Reichweite im Vergleich zu Standard-Messern.</p>	 <p><b>GEFEDERTE RADGABELN KIT</b> Reduziert Vibrationen und Schläge, für erhöhten Fahrkomfort. Abgestimmt auf das Gewicht des ZENITH E.</p>
 <p><b>13" SEMI-PNEUMATISCHE FORDERRÄDER KIT</b> Als Ersatzradkit.</p>	 <p><b>"TWEELS" RAD KIT</b> Hohe Lauflistung von 2 bis 3 konventionellen Sätzen Luftreifen, hervorragender Federungskomfort. 100% Plattfußsicher. Abgestimmt auf das Gewicht des ZENITH E.</p>
 <p><b>LED-LEUCHTEN KIT</b> Zur Montage am Rahmen, seitlich.</p>	 <p><b>WARNLEUCHTE KIT</b> LED-Warnleuchte zum Anbau auf den ROPS Überrollschutz. Erhöht die Sichtbarkeit.</p>
 <p><b>STVZO STRASSEN-KIT</b> Für den Einsatz auf öffentlichen Straßen ist ein neues Beleuchtungskit erhältlich. Einbau durch den Fachhandel. Mit vorliegendem TÜV-Musterzertifikat zur Einzelabnahme.</p>	 <p><b>RUNDUMLEUCHTE LED FÜR STVZO-STRASSEN-KIT</b> Optionale 360° LED-Rundumleuchte zur Ergänzung des STVZO Strassen-Kits.</p>



# ZERO-TURN ZUBEHÖR

Weiteres Zubehör siehe Seite 50



## MULCHKITS

Unter dem Mähdeck zu installierende Leitbleche, schaffen einzelne, separate Schnittkammern für jedes Messer. Mit jeder Messerumdrehung saugt der Mäher das Gras in die geschlossene Schnittkammer, wo das Schnittgut mehrmals geschnitten wird, bevor es fein zerkleinert auf den Rasen fällt.



## STREIFEN KIT

Sie stehen auf einen frisch gemähten Rasen mit Streifen wie im Fußballstadion. Verleihen Sie Ihrem Rasen den letzten Schliff mit einem Streifensatz, der sich leicht an ZENITH, APEX und IKON Seitenauswurf-Modellen montieren lässt.



## STEUERBARER SEITENAUFWURF

Für alle Seitenauswurf Mähdecks der Modelle APEX, ZENITH und ZENITH E. Steuert die Auswurfweite des Schnittgutes per Handhebel.



## GEFEDERTE RADGABELN KIT

Reduziert Vibrationen und Schläge, für erhöhten Fahrkomfort. Für alle APEX Modelle. Serie bei allen ZENITH Modellen.



## VOLLGEFEDERTER KOMFORTSITZ

Für alle APEX Modelle. Ersetzt Seriensitz. Federungshärte einstellbar. Ohne Sitzgurt.



## ROPS KIT (ÜBERROLLSCHUTZ)

Erhöht die Sicherheit für den Fahrer. Ergonomische Form schützt die Ellenbogen des Fahrers vor Anschlägen. Klappbar zum Fahren unter Bäumen. Mit vorgeschriebenem Sicherheitsgurt. Nachrüstbar auf alle APEX Modelle.



## ADAPTER FÜR ANHÄNGER

Verwandeln Sie Ihren Ariens Zero-Turn in eine vielseitige Maschine, indem Sie einfach die Anhängervorrichtung anbauen. Das robuste Design des Anbausatzes ermöglicht es Ihnen, eine Reihe von Zubehör zu ziehen.



## FUSSMATTE

Für den neuen IKON, erhöht den Fahrkomfort. Die Matte absorbiert Vibrationen an den Füßen und verhindert Rutschen während der Fahrt und beim Auf- und Absteigen. Wetterfest, aus 100% Gummi.



## FLEXTEND™ SCHULTERSTÜTZEN SYSTEM

Entlastet die Schulterpartie bei langem Mähen. Für EDGE-Modelle.



## LED LEUCHTEN KIT

Zur Montage am seitlichen Rahmen, seitlich. Für ZENITH und APEX.



## ZERO TURN ABDECKPLANE

Schützen Sie Ihre Maschine und verlängern Sie die Lebensdauer Ihrer Ausrüstung mit einer Ariens Zero-Turn-Abdeckung. Passend bis 60" Mähdecks.



## "TWEELS" RAD KIT

Hohe Laufleistung von bis zu 4 konventionellen Sätzen Luftreifen, hervorragender Federungskomfort und nie mehr Plattfüsse. Für APEX und ZENITH Modelle.



## STARK PROFILIERTER HINTERRÄDER KIT

Erhöhte Traktion und "coole" Optik. Für alle APEX und ZENITH Modelle.



## 13" SEMI-PNEUMATISCHE FORDERRÄDER KIT

Als Ersatzradkit für ZENITH E, ZENITH und APEX Modelle.



NEU!

## STVZO STRASSEN-KIT

Für den Einsatz des ZENITH auf öffentlichen Straßen ist ein neues Beleuchtungskit erhältlich. Einbau durch den Fachhandel. Mit vorliegendem TÜV-Musterzertifikat zur Einzelabnahme.



NEU!

## RUNDUMLEUCHE LED FÜR STVZO-STRASSEN-KIT

Optionale 360° LED-Rundumleuchte für den ZENITH zur Ergänzung des StVZO-Straßen-Kits.



# FACHHANDELSTREUE - MIT SICHERHEIT GUT BERATEN!



Ariens Produkte werden ausschließlich über unsere Fachhandelspartner angeboten. Nur dort erhalten Sie kompetente Beratung oder können eine Probefahrt vereinbaren. Dort steht man Ihnen auch bei Wartung und Reparatur mit Rat und Tat zur Seite.



ARIENS



# TECHNISCHE DATEN

	ZENITH E 48	ZENITH E 48R	ZENITH E 52	ZENITH E 52R	ZENITH E 60	ZENITH E 60R
MODELL	997303	997306	997304	997307	997305	997308
AKKU TYP	56V Lithium-ion FusionCore Wechsel-Akkus	56V Lithium-ion FusionCore Wechsel-Akkus	56V Lithium-ion FusionCore Wechsel-Akkus	56V Lithium-ion FusionCore Wechsel-Akkus	56V Lithium-ion FusionCore Wechsel-Akkus	56V Lithium-ion FusionCore Wechsel-Akkus
AKKU KAPAZITÄT	4x 4 kWh	4x 4 kWh	4x 4 kWh	4x 4 kWh	4x 4 kWh	4x 4 kWh
AKKU ANZAHL	4, wechselbar	4, wechselbar	4, wechselbar	4, wechselbar	4, wechselbar	4, wechselbar
LADEZEIT	Schnellladen: 5,3 Std. Standardladen: 11 Std.	Schnellladen: 5,3 Std. Standardladen: 11 Std.	Schnellladen: 5,3 Std. Standardladen: 11 Std.	Schnellladen: 5,3 Std. Standardladen: 11 Std.	Schnellladen: 5,3 Std. Standardladen: 11 Std.	Schnellladen: 5,3 Std. Standardladen: 11 Std.
RADANTRIEB	FusionCore mit mech. Reduktionsgetriebe 2x 5,0 kW max.	FusionCore mit mech. Reduktionsgetriebe 2x 5,0 kW max.	FusionCore mit mech. Reduktionsgetriebe 2x 5,0 kW max.	FusionCore mit mech. Reduktionsgetriebe 2x 5,0 kW max.	FusionCore mit mech. Reduktionsgetriebe 2x 5,0 kW max.	FusionCore mit mech. Reduktionsgetriebe 2x 5,0 kW max.
MAX. GESCHWINDIGKEIT VORW./RÜCKW.	17,7 km/h 8,9 km/h	17,7 km/h 8,9 km/h	17,7 km/h 8,9 km/h	17,7 km/h 8,9 km/h	17,7 km/h 8,9 km/h	17,7 km/h 8,9 km/h
MÄHDECK TYP	Seitenauswurf	Heckauswurf	Seitenauswurf	Heckauswurf	Seitenauswurf	Heckauswurf
MULCHKIT	Optional	–	Optional	–	Optional	–
MATERIALSTÄRKE MÄHDECK	4,5 mm Stahlblech	4,5 mm Stahlblech	4,5 mm Stahlblech	4,5 mm Stahlblech	4,5 mm Stahlblech	4,5 mm Stahlblech
MÄHDECK KONSTRUKTION	Geschweißt	Geschweißt	Geschweißt	Geschweißt	Geschweißt	Geschweißt
MESSERANZAHL	3	3	3	3	3	3
MESSERANTRIEB	FusionCore Direct Electric Drive bürstenlos, 3x 3,5 kW max.	FusionCore Direct Electric Drive bürstenlos, 3x 3,5 kW max.	FusionCore Direct Electric Drive bürstenlos, 3x 3,5 kW max.	FusionCore Direct Electric Drive bürstenlos, 3x 3,5 kW max.	FusionCore Direct Electric Drive bürstenlos, 3x 3,5 kW max.	FusionCore Direct Electric Drive bürstenlos, 3x 3,5 kW max.
MÄHDECK-VERSTELLUNG	Per Pedal	Per Pedal	Per Pedal	Per Pedal	Per Pedal	Per Pedal
<b>SCHNITTBREITE</b>	<b>122 cm (48")</b>	<b>122 cm (48")</b>	<b>132 cm (52")</b>	<b>132 cm (52")</b>	<b>152 cm (60")</b>	<b>152 cm (60")</b>
SCHNITTHÖHE	3,8 cm – 12,7 cm	3,8 cm – 12,7 cm	3,8 cm – 12,7 cm	3,8 cm – 12,7 cm	3,8 cm – 12,7 cm	3,8 cm – 12,7 cm
SCHNITTSTUFEN	15	15	15	15	15	15
VORDERRAD FEDERUNG	Optional	Optional	Optional	Optional	Optional	Optional
RÄDER VORNE	33 cm x 16,5 cm (13" x 6.5-6")	33 cm x 16,5 cm (13" x 6.5-6")	33 cm x 16,5 cm (13" x 6.5-6")	33 cm x 16,5 cm (13" x 6.5-6")	33 cm x 16,5 cm (13" x 6.5-6")	33 cm x 16,5 cm (13" x 6.5-6")
RÄDER HINTEN	55,9 cm x 25,4 cm (22" x 10"-12")	55,9 cm x 25,4 cm (22" x 10"-12")	55,9 cm x 25,4 cm (22" x 10"-12")	55,9 cm x 25,4 cm (22" x 10"-12")	55,9 cm x 30,5 cm (22" x 12"-12")	55,9 cm x 30,5 cm (22" x 12"-12")
LED-INTERFACE MIT STUNDENZÄHLER UND 2 USB-LADEBUCHSEN	Serie	Serie	Serie	Serie	Serie	Serie
SITZ	Vollgefederter, verstellbarer Komfortsitz mit hoher Rückenlehne und Armlehnen	Vollgefederter, verstellbarer Komfortsitz mit hoher Rückenlehne und Armlehnen	Vollgefederter, verstellbarer Komfortsitz mit hoher Rückenlehne und Armlehnen	Vollgefederter, verstellbarer Komfortsitz mit hoher Rückenlehne und Armlehnen	Vollgefederter, verstellbarer Komfortsitz mit hoher Rückenlehne und Armlehnen	Vollgefederter, verstellbarer Komfortsitz mit hoher Rückenlehne und Armlehnen
GEWICHT	572 kg	584 kg	583 kg	590 kg	595 kg	602 kg
LÄNGE	211 cm	211 cm	211 cm	211 cm	211 cm	211 cm
BREITE	160 cm mit Seitendeflektor, 130 cm mit Mulchkit	124 cm	171 cm mit Seitendeflektor, 141 cm mit Mulchkit	137 cm	190 cm mit Seitendeflektor, 160 cm mit Mulchkit	157 cm
HÖHE	125 cm mit eingeklapptem ROPS 183 cm mit ausgeklapptem ROPS	125 cm mit eingeklapptem ROPS 183 cm mit ausgeklapptem ROPS	125 cm mit eingeklapptem ROPS 183 cm mit ausgeklapptem ROPS	125 cm mit eingeklapptem ROPS 183 cm mit ausgeklapptem ROPS	125 cm mit eingeklapptem ROPS 183 cm mit ausgeklapptem ROPS	125 cm mit eingeklapptem ROPS 183 cm mit ausgeklapptem ROPS
GARANTIE MASCHINE*	5 Jahre / 1.500 Std.	5 Jahre / 1.500 Std.	5 Jahre / 1.500 Std.	5 Jahre / 1.500 Std.	5 Jahre / 1.500 Std.	5 Jahre / 1.500 Std.
GARANTIE AKKU*	3 Jahre	3 Jahre	3 Jahre	3 Jahre	3 Jahre	3 Jahre
ZUBEHÖR	siehe Seite 50 / 51					

	ARROW E 48	ARROW E 48R	ARROW E 52	ARROW E 52R
MODELL	998301	998304	998302	998305
AKKU TYP	56V Lithium-ion FusionCore Wechsel-Akkus	56V Lithium-ion FusionCore Wechsel-Akkus	56V Lithium-ion FusionCore Wechsel-Akkus	56V Lithium-ion FusionCore Wechsel-Akkus
AKKU KAPAZITÄT	4x 4 kWh	4x 4 kWh	4x 4 kWh	4x 4 kWh
AKKU ANZAHL	4, wechselbar	4, wechselbar	4, wechselbar	4, wechselbar
LADEZEIT	Schnellladen: 5,3 Std. Standardladen: 11 Std.	Schnellladen: 5,3 Std. Standardladen: 11 Std.	Schnellladen: 5,3 Std. Standardladen: 11 Std.	Schnellladen: 5,3 Std. Standardladen: 11 Std.
RADANTRIEB	FusionCore mit mech. Reduktionsgetriebe 2x 5,0 kW max.	FusionCore mit mech. Reduktionsgetriebe 2x 5,0 kW max.	FusionCore mit mech. Reduktionsgetriebe 2x 5,0 kW max.	FusionCore mit mech. Reduktionsgetriebe 2x 5,0 kW max.
MAX. GESCHWINDIGKEIT VORW./RÜCKW.	17,7 km/h 8,8 km/h	17,7 km/h 8,8 km/h	17,7 km/h 8,8 km/h	17,7 km/h 8,8 km/h
MÄHDECK TYP	Seitenauswurf	Heckauswurf	Seitenauswurf	Heckauswurf
MULCHKIT	Optional	–	Optional	–
MATERIALSTÄRKE MÄHDECK	4,5 mm Stahlblech	4,5 mm Stahlblech	4,5 mm Stahlblech	4,5 mm Stahlblech
MÄHDECK KONSTRUKTION	Geschweißt	Geschweißt	Geschweißt	Geschweißt
MESSERANZAHL	3	3	3	3
MESSERANTRIEB	FusionCore Direct Electric Drive bürstenlos, 3x 3,5 kW max.	FusionCore Direct Electric Drive bürstenlos, 3x 3,5 kW max.	FusionCore Direct Electric Drive bürstenlos, 3x 3,5 kW max.	FusionCore Direct Electric Drive bürstenlos, 3x 3,5 kW max.
MÄHDECK-VERSTELLUNG	Per Pedal und Handhebel	Per Pedal und Handhebel	Per Pedal und Handhebel	Per Pedal und Handhebel
<b>SCHNITTBREITE</b>	<b>122 cm (48")</b>	<b>122 cm (48")</b>	<b>132 cm (52")</b>	<b>132 cm (52")</b>
SCHNITTHÖHE	3,8 cm – 12,7 cm	3,8 cm – 12,7 cm	33,8 cm – 12,7 cm	3,8 cm – 12,7 cm
SCHNITTSTUFEN	15	15	15	15
RÄDER VORNE	13 x 6.5-6 Semi-Pneumatic	13 x 6.5-6 Semi-Pneumatic	13 x 6.5-6 Semi-Pneumatic	13 x 6.5-6 Semi-Pneumatic
RÄDER HINTEN	20 X 10.5-8 Turf	20 X 10.5-8 Turf	20 X 10.5-8 Turf	20 X 10.5-8 Turf
LED-INTERFACE MIT STUNDENZÄHLER UND 2 USB-LADEBUCHSEN	Serie	Serie	Serie	Serie
GEWICHT	546 kg	545 kg	562 kg	561 kg
LÄNGE MIT PLATFORM AUSGEKLAPPT / ANGEKLAPPT	204 cm 173 cm	204 cm 173 cm	204 cm 173 cm	204 cm 173 cm
BREITE	157 cm mit Seitenauswurf 127 cm mit Mulchkit	127 cm	170 cm mit Seitenauswurf 140 cm mit Mulchkit	137 cm
HÖHE	117 cm	117 cm	117 cm	117 cm
GARANTIE MASCHINE*	5 Jahre / 1.500 Std., kein Stundenlimit in den ersten 2 Jahren	5 Jahre / 1.500 Std., kein Stundenlimit in den ersten 2 Jahren	5 Jahre / 1.500 Std., kein Stundenlimit in den ersten 2 Jahren	5 Jahre / 1.500 Std., kein Stundenlimit in den ersten 2 Jahren
GARANTIE AKKU*	3 Jahre	3 Jahre	3 Jahre	3 Jahre
ZUBEHÖR	siehe Seite 50 / 51			

\* es gelten die aktuellen, allgemeinen Garantiebestimmungen der AriensCo GmbH



# TECHNISCHE DATEN

	ZENITH 52	ZENITH 52R	ZENITH 60	ZENITH 60R
MODELL	991320	991321	991322	991323
MOTOR	Kawasaki® FX730V	Kawasaki® FX730V	Kawasaki® FX730V	Kawasaki® FX730V
HUBRAUM	726 cm³	726 cm³	726 cm³	726 cm³
MAX. LEISTUNG	16,6 kW / 22,2 PS bei 3.600 U./min.	16,6 kW / 22,2 PS bei 3.600 U./min.	16,6 kW / 22,2 PS bei 3.600 U./min.	16,6 kW / 22,2 PS bei 3.600 U./min.
RADANTRIEB	Hydro-Gear® ZT-3200 Transaxles	Hydro-Gear® ZT-3200 Transaxles	Hydro-Gear® ZT-3200 Transaxles	Hydro-Gear® ZT-3200 Transaxles
TANKVOLUMEN	19,3 Liter	19,3 Liter	19,3 Liter	19,3 Liter
MAX. GESCHWINDIGKEIT VORW. / RÜCKW.	13,7 km/h 6,4 km/h	13,7 km/h 6,4 km/h	13,7 km/h 6,4 km/h	13,7 km/h 6,4 km/h
MÄHDECK TYP	Seitenauswurf	Heckauswurf	Seitenauswurf	Heckauswurf
MULCHKIT	Optional	-	Optional	-
MATERIALSTÄRKE MÄHDECK	3,6 mm Stahlblech mit Aufdoppelung um den Messerträger	3,6 mm Stahlblech mit Aufdoppelung um den Messerträger	3,6 mm Stahlblech mit Aufdoppelung um den Messerträger	3,6 mm Stahlblech mit Aufdoppelung um den Messerträger
MÄHDECK KONSTRUKTION	Geschweißt	Geschweißt	Geschweißt	Geschweißt
MESSERANZAHL	3	3	3	3
MESSERSPINDELN	Aluminium, geschmiedet	Aluminium, geschmiedet	Aluminium, geschmiedet	Aluminium, geschmiedet
MESSERWELLEN	Stahl, StressProof®	Stahl, StressProof®	Stahl, StressProof®	Stahl, StressProof®
MESSERANTRIEB	V-Riemen	V-Riemen	V-Riemen	V-Riemen
MESSERKUPPLUNG	Electric Ogura® GT1.5	Electric Ogura® GT1.5	Electric Ogura® GT1.5	Electric Ogura® GT1.5
MÄHDECK- VERSTELLUNG	Per Pedal	Per Pedal	Per Pedal	Per Pedal
<b>SCHNITTBREITE</b>	<b>132 cm (52")</b>	<b>132 cm (52")</b>	<b>152 cm (60")</b>	<b>152 cm (60")</b>
SCHNITTHÖHE	3,8 cm - 12,7 cm	3,8 cm - 12,7 cm	3,8 cm - 12,7 cm	3,8 cm - 12,7 cm
SCHNITTSTUFEN	15	15	15	15
VORDERRAD FEDERUNG	Serie	Serie	Serie	Serie
RÄDER VORNE	33 cm x 16,5 cm (13" x 6.5-6")	33 cm x 16,5 cm (13" x 6.5-6")	33 cm x 16,5 cm (13" x 6.5-6")	33 cm x 16,5 cm (13" x 6.5-6")
RÄDER HINTEN	55,9 cm x 30,5 cm (22 " x 12"-12")	55,9 cm x 30,5 cm (22 " x 12"-12")	55,9 cm x 30,5 cm (22 " x 12"-12")	55,9 cm x 30,5 cm (22 " x 12"-12")
SITZ	Vollgefederter, verstellbarer Komfortsitz mit hoher Rückenlehne, Lordosenstütze und Armlehnen	Vollgefederter, verstellbarer Komfortsitz mit hoher Rückenlehne, Lordosenstütze und Armlehnen	Vollgefederter, verstellbarer Komfortsitz mit hoher Rückenlehne, Lordosenstütze und Armlehnen	Vollgefederter, verstellbarer Komfortsitz mit hoher Rückenlehne, Lordosenstütze und Armlehnen
ROPS ÜBERROLLSCHUTZ	Serie	Serie	Serie	Serie
BETRIEBSSTUNDEN- ZÄHLER	Serie	Serie	Serie	Serie
GEWICHT	421 kg	411 kg	429 kg	422 kg
LÄNGE	206 cm	206 cm	206 cm	206 cm
BREITE	171 cm mit Seitendeflektor, 141 cm mit Mulchkit	137 cm	190 cm mit Seitendeflektor, 130 cm mit Mulchkit	157 cm
HÖHE	125 cm, eingeklappter ROPS 183 cm, ausgeklappter ROPS	125 cm, eingeklappter ROPS 183 cm, ausgeklappter ROPS	125 cm, eingeklappter ROPS 183 cm, ausgeklappter ROPS	125 cm, eingeklappter ROPS 183 cm, ausgeklappter ROPS
GARANTIE*	4 Jahre / 750 Std.	4 Jahre / 750 Std.	4 Jahre / 750 Std.	4 Jahre / 750 Std.
ZUBEHÖR	siehe Seite 50 / 52			

	ARROW 32	ARROW 36
MODELL	994302	994303
MOTOR	Kawasaki® FS600 V-Twin	Kawasaki® FS600 V-Twin
HUBRAUM	603 cm³	603 cm³
MAX. LEISTUNG	12,7 kW / 17 PS bei 3.600 U./min.	12,7 kW / 17 PS bei 3.600 U./min.
RADANTRIEB	Hydro-Gear® ZT-3100 Transaxles	Hydro-Gear® ZT-3100 Transaxles
TANKVOLUMEN	22,7 Liter	22,7 Liter
MAX. GESCHWINDIGKEIT VORW. / RÜCKW.	12,9 km/h 4,8 km/h	12,9 km/h 4,8 km/h
MÄHDECK TYP	Seitenauswurf	Seitenauswurf
MULCHKIT	Optional	Optional
MATERIALSTÄRKE MÄHDECK	4,5 mm Stahlblech	4,5 mm Stahlblech
MÄHDECK KONSTRUKTION	Geschweißt	Geschweißt
MESSERANZAHL	2	2
MESSERSPINDELN	Aluminium, geschmiedet	Aluminium, geschmiedet
MESSERWELLEN	Stahl, StressProof®	Stahl, StressProof®
MESSERANTRIEB	V-Riemen	V-Riemen
MESSERKUPPLUNG	Electric Ogura® 2.75	Electric Ogura® 2.75
MÄHDECK- VERSTELLUNG	Per Pedal und Handhebel	Per Pedal und Handhebel
<b>SCHNITTBREITE</b>	<b>81 cm</b>	<b>91 cm</b>
SCHNITTHÖHE	3,8 cm - 12,7 cm	3,8 cm - 12,7 cm
SCHNITTSTUFEN	15	15
RÄDER VORNE	11 x 4.00-5 Semi-Pneumatic	11 x 4.00-5 Semi-Pneumatic
RÄDER HINTEN	18 x 6.50 - 8 radial	18 x 8.50 - 8 radial
FAHRER PLATTFORM	Gefedert, klappbar	Gefedert, klappbar
GEWICHT	351 kg	357 kg
LÄNGE	160 cm, Trittbrett angeklappt 188 cm, Trittbrett ausgeklappt	160 cm, Trittbrett angeklappt 188 cm, Trittbrett ausgeklappt
BREITE	114 cm mit Seitenauswurf, 84 cm mit Mulchkit	124 cm mit Seitenauswurf, 94 cm mit Mulchkit
HÖHE	122 cm	122 cm
GARANTIE*	5 Jahre / 1000 Std., kein Stundenlimit in den ersten 2 Jahren	5 Jahre / 1000 Std., kein Stundenlimit in den ersten 2 Jahren
ZUBEHÖR	Mulchkit	Mulchkit

\* es gelten die aktuellen, allgemeinen Garantiebestimmungen der AriensCo GmbH



# TECHNISCHE DATEN

	<b>APEX 48</b>	<b>APEX 48R</b>	<b>APEX 52</b>	<b>APEX 52R</b>
<b>MODELL</b>	991324	991325	991326	991327
<b>MOTOR</b>	Kawasaki® FR691 V-Twin	Kawasaki® FR691 V-Twin	Kawasaki® FR691 V-Twin	Kawasaki® FR691 V-Twin
<b>HUBRAUM</b>	726 cm³	726 cm³	726 cm³	726 cm³
<b>MAX. LEISTUNG</b>	15,5 kW / 20,8 PS bei 3,600 U./min.	15,5 kW / 20,8 PS bei 3,600 U./min.	15,5 kW / 20,8 PS bei 3,600 U./min.	15,5 kW / 20,8 PS bei 3,600 U./min.
<b>RADANTRIEB</b>	Hydro-Gear® ZT-3100 Transaxles	Hydro-Gear® ZT-3100 Transaxles	Hydro-Gear® ZT-3100 Transaxles	Hydro-Gear® ZT-3100 Transaxles
<b>TANKVOLUMEN</b>	19,3 Liter	19,3 Liter	19,3 Liter	19,3 Liter
<b>MAX. GESCHWINDIGKEIT VORW. / RÜCKW.</b>	12,9 km/h 6,4 km/h	12,9 km/h 6,4 km/h	12,9 km/h 6,4 km/h	12,9 km/h 6,4 km/h
<b>MÄHDECK TYP</b>	Seitenauswurf	Heckauswurf	Seitenauswurf	Heckauswurf
<b>MULCHKIT</b>	Optional	-	Optional	-
<b>MATERIALSTÄRKE MÄHDECK</b>	3,6 mm Stahlblech mit Aufdoppelung um den Messerträger	3,6 mm Stahlblech mit Aufdoppelung um den Messerträger	3,6 mm Stahlblech mit Aufdoppelung um den Messerträger	3,6 mm Stahlblech mit Aufdoppelung um den Messerträger
<b>MÄHDECK KONSTRUKTION</b>	Geschweißt	Geschweißt	Geschweißt	Geschweißt
<b>MESSERANZAHL</b>	3	3	3	3
<b>MESSERSPINDELN</b>	Aluminium, geschmiedet	Aluminium, geschmiedet	Aluminium, geschmiedet	Aluminium, geschmiedet
<b>MESSERWELLEN</b>	Stahl, StressProof®	Stahl, StressProof®	Stahl, StressProof®	Stahl, StressProof®
<b>MESSERANTRIEB</b>	V-Riemen	V-Riemen	V-Riemen	V-Riemen
<b>MESSERKUPPLUNG</b>	Electric Ogura	Electric Ogura	Electric Ogura	Electric Ogura
<b>MÄHDECK-VERSTELLUNG</b>	Per Pedal	Per Pedal	Per Pedal	Per Pedal
<b>SCHNITTBREITE</b>	<b>122 cm (48")</b>	<b>122 cm (48")</b>	<b>132 cm (52")</b>	<b>132 cm (52")</b>
<b>SCHNITTHÖHE</b>	3,8 cm - 12,7cm	3,8 cm - 12,7cm	3,8 cm - 12,7cm	3,8 cm - 12,7cm
<b>SCHNITTSTUFEN</b>	15	15	15	15
<b>VORDERRAD FEDERUNG</b>	Optional	Optional	Optional	Optional
<b>RÄDER VORNE</b>	33 cm x 16,5 cm (13" x 6.5-6")	33 cm x 16,5 cm (13" x 6.5-6")	33 cm x 16,5 cm (13" x 6.5-6")	33 cm x 16,5 cm (13" x 6.5-6")
<b>RÄDER HINTEN</b>	55.9 cm x 24,1 cm (22" x 9.5-12")	55.9 cm x 24,1 cm (22" x 9.5-12")	55.9 cm x 30,5 cm (22" x 9.5-12")	55.9 cm x 30,5 cm (22" x 9.5-12")
<b>SITZ</b>	Komfortsitz mit gepolsterten Armlehnen, verstellbar	Komfortsitz mit gepolsterten Armlehnen, verstellbar	Komfortsitz mit gepolsterten Armlehnen, verstellbar	Komfortsitz mit gepolsterten Armlehnen, verstellbar
<b>ROPS ÜBERROLLSCHUTZ</b>	Optional	Optional	Optional	Optional
<b>BETRIEBSSTUNDEN-ZÄHLER</b>	Serie	Serie	Serie	Serie
<b>GEWICHT</b>	375 kg	372 kg	395 kg	389 kg
<b>LÄNGE</b>	201 cm	201 cm	201 cm	201 cm
<b>BREITE</b>	160 cm mit Seitendeflektor, 130 cm mit Mulchkit	124 cm	170 cm mit Seitendeflektor, 140 cm mit Mulchkit	137 cm
<b>HÖHE</b>	120 cm	120 cm	120 cm	120 cm
<b>GARANTIE*</b>	4 Jahre/ 500 Std.	4 Jahre / 500 Std.	4 Jahre / 500 Std.	4 Jahre / 500 Std.
<b>ZUBEHÖR</b>	siehe Seite 50			

	<b>NEU!</b> <b>IKON 42</b>	<b>NEU!</b> <b>IKON 52</b>	<b>EDGE 34</b>	<b>EDGE 42</b>
<b>MODELL</b>	918300	918301	915338	915339
<b>MOTOR</b>	Kawasaki® FR651 V-Twin	Kawasaki® FR691 V-Twin	Ariens LC2P76F Zweizylinder	Ariens LC2P76F Zweizylinder
<b>HUBRAUM</b>	726 cm³	726 cm³	635 cm³	635 cm³
<b>MAX. LEISTUNG</b>	14,5 kW / 19,4 PS bei 3,600 U./min.	15,5 kW / 20,8 PS bei 3,600 U./min.	14 kW / 19 PS bei 3,600 U./min.	14 kW / 19 PS bei 3,600 U./min.
<b>RADANTRIEB</b>	Hydro-Gear® EZT 2200 Transaxles wartungsfrei	Hydro-Gear® EZT 2200 Transaxles wartungsfrei	Hydro-Gear® EZT Transaxles wartungsfrei	Hydro-Gear® EZT Transaxles wartungsfrei
<b>TANKVOLUMEN</b>	13,2 Liter	13,2 Liter	7,5 Liter	7,5 Liter
<b>MAX. GESCHWINDIGKEIT VORW. / RÜCKW.</b>	11,3 km/h 4,8 km/h	11,3 km/h 4,8 km/h	9,6 km/h 4,8 km/h	9,6 km/h 4,8 km/h
<b>MÄHDECK TYP</b>	Seitenauswurf	Seitenauswurf	Seitenauswurf	Seitenauswurf
<b>MULCHKIT</b>	Optional	Optional	Optional	Optional
<b>MATERIALSTÄRKE MÄHDECK</b>	2,9 mm Stahlblech mit Aufdoppelung um den Messerträger	2,9 mm Stahlblech mit Aufdoppelung um den Messerträger	2,4 mm Stahlblech mit Aufdoppelung um den Messerträger	2,6 mm Stahlblech mit Aufdoppelung um den Messerträger
<b>MÄHDECK KONSTRUKTION</b>	Geschweißt	Geschweißt	Gestanzt	Geschweißt
<b>MESSERANZAHL</b>	3	3	2	2
<b>MESSERSPINDELN</b>	Alu, geschmiedet	Alu, geschmiedet	Stahl	Stahl
<b>MESSERANTRIEB</b>	V-Riemen	V-Riemen	V-Riemen	V-Riemen
<b>MESSERKUPPLUNG</b>	Electric Warner	Electric Warner	Electric Warner	Electric Warner
<b>MÄHDECK-VERSTELLUNG</b>	Per Pedal	Per Pedal	Per Pedal	Per Pedal
<b>SCHNITTBREITE</b>	<b>107 cm (42")</b>	<b>132 cm (52")</b>	<b>86 cm (34")</b>	<b>107 cm (42")</b>
<b>SCHNITTHÖHE</b>	3,8 cm - 11,4 cm	3,8 cm - 11,4 cm	3,8 cm - 11,4 cm	3,8 cm - 11,4 cm
<b>SCHNITTSTUFEN</b>	13	13	7	7
<b>VORDERRAD FEDERUNG</b>	-	-	-	-
<b>RÄDER VORNE</b>	11" x 6-5"	11" x 6-5"	27,9 cm x 10,2 cm (11" x 4")	27,9 cm x 10,2 cm (11" x 4")
<b>RÄDER HINTEN</b>	20" x 8-8"	20" x 10-8"	45.7cm x 16.5-20.3cm (20" x 8-8")	45.7cm x 16.5-20.3cm (20" x 8-8")
<b>SITZ</b>	Gepolsterter Sitz mit hoher Rückenlehne und Armlehnen	Gepolsterter Sitz mit hoher Rückenlehne und Armlehnen	Gepolsterter Sitz mit Rückenausschnitt	Gepolsterter Sitz mit Rückenausschnitt
<b>BETRIEBSSTUNDEN-ZÄHLER</b>	Serie	Serie	Serie	Serie
<b>GEWICHT</b>	297 kg	310 kg	203 kg	232 kg
<b>LÄNGE</b>	190 cm	190 cm	173 cm	173 cm
<b>BREITE</b>	142 cm mit Seitendeflektor, 113 cm mit Mulchkit	168 cm mit Seitendeflektor, 140 cm mit Mulchkit	114 cm mit Seitendeflektor, 92 cm mit Mulchkit	140 cm mit Seitendeflektor, 118 cm mit Mulchkit
<b>HÖHE</b>	117 cm	117 cm	100 cm	103 cm
<b>GARANTIE*</b>	3 Jahre / 300 Std.	3 Jahre / 300 Std.	2 Jahre / 150 Std.	2 Jahre / 150 Std.
<b>ZUBEHÖR</b>	siehe Seite 50 / 52			

\* es gelten die aktuellen, allgemeinen Garantiebestimmungen der AriensCo GmbH



# DEN ARIENS-HÄNDLER IN IHRER NÄHE FINDEN SIE UNTER [WWW.ARIENS.EU](http://WWW.ARIENS.EU)

Autorisierte Ariens-Händler sind ein wesentlicher Bestandteil des Käuferlebnisses und der fortlaufenden Nachbetreuung unserer Produkte und Kunden.

Seien Sie versichert, dass unsere Händler als Spezialisten für Gartenmaschinen Experten darin sind, das richtige Ariens-Modell für Ihre Anforderungen zu finden. Sie sind in der Lage eine fachkundige Vorführung für Sie zu organisieren.

Nur bei unseren Fachhändlern erhalten Sie Leistungen wie Garantien, Produktinspektionen und Sicherheitsprüfungen bei der Lieferung. Sie kümmern sich auch um erforderliche Wartungsarbeiten und sorgen für eine lange Lebensdauer Ihres Ariens Produkts.



Mehr Informationen unter: [www.ariens.eu](http://www.ariens.eu)

Für ausführliche Produktinformationen, Kundenrezensionen, Produktvideos, Händlersuche und Kundenservice.



AriensCo GmbH  
Ellwanger Straße 15  
74424 Bühlertann  
Germany

Telefon +49 (0)7973/9123-0  
[info-eu@ariensco.com](mailto:info-eu@ariensco.com)  
[www.ariens.eu](http://www.ariens.eu)

© COPYRIGHT 10/2024

Änderungen und Irrtümer vorbehalten.  
Aus Angaben oder Abbildungen können  
keine Ansprüche abgeleitet werden.

® = Eingetragene Marke und Trademark  
der Ariens Company.

Kawasaki®, Hydro-Gear®, Michelin Tweels®  
und StressProof® sind eingetragene  
Marken des jeweiligen Unternehmens.



**ARIENS**

**ARIENS**|CO